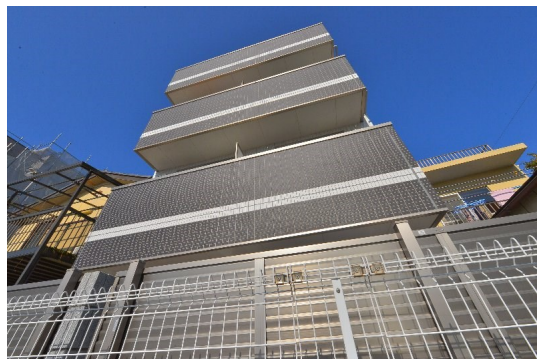


FOR RENT

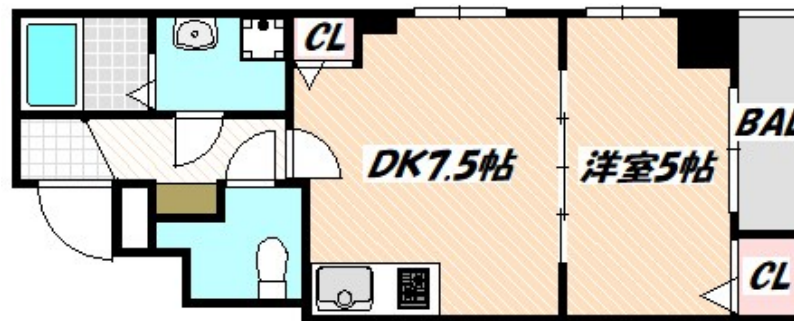
賃料	管理費等
84,000円	4,000円

2F以上,2面採光,オートロック,モニタ付オートロック,角住戸,玄関ホール,通風良好,陽当たり良好,外壁タイル張り,閑静な住宅街,平坦地,メールボックス

【外観】



【間取り図】



間取り	1DK		
敷金	1ヶ月	礼金	1ヶ月
敷引/償却金	-	保証金	-
物件種別	マンション		
建物名・部屋番号			
物件所在地	千葉県市川市高石神		
交通	中央・総武線各停 下総中山駅 徒歩3分 京成本線 京成中山駅 徒歩4分		
間取詳細	洋室(5畳) DK(7.5畳)		
構造・規模	鉄骨 4階建 3階		
専有面積	33.25㎡	向き	北
築年月	2015年10月	契約期間	2年
損害保険	有	入居時期	2025年2月中旬予定
駐車場	無 駐輪場		
設備	2口コンロ,3点給湯,TVインターホン,エアコン,ガスキッチン,ガスコンロ設置済,ガス給湯,キッチン		
その他費用			
入居諸条件	ペット不可 二人可		
保証会社	必須 保証委託料:契約時、月額賃料等総額の50% 1年毎10,000円		
備考			

図面と現況が異なる場合は現況が優先となります。

間取りの「S」はサービスルーム(納戸)です。

情報更新日2025年1月5日

No.nf0000038397

お問合せ先



国土交通大臣(3)第7875号

(公社)全日本不動産協会会員,(公社)首都圏不動産公正取引協議会加盟

CLC不動産コミュニティ株式会社 西船橋支店(営業)

千葉県船橋市西船4丁目22-5マスタビル式号館4階

TEL:047-495-5601

E-mail:nishifuna@clcnet.jp

URL:https://clcnetwork.co.jp/shop_nishifuna.html



携帯サイトから物件詳細を閲覧できます!

取引態様	手数料負担の割合	貸主	借主
仲介先物	手数料配分の割合	元付	客付

不動産コード:2100062

物件管理コード:1131240843310000111905

取引条件の有効期限は情報更新日より30日間となります。