

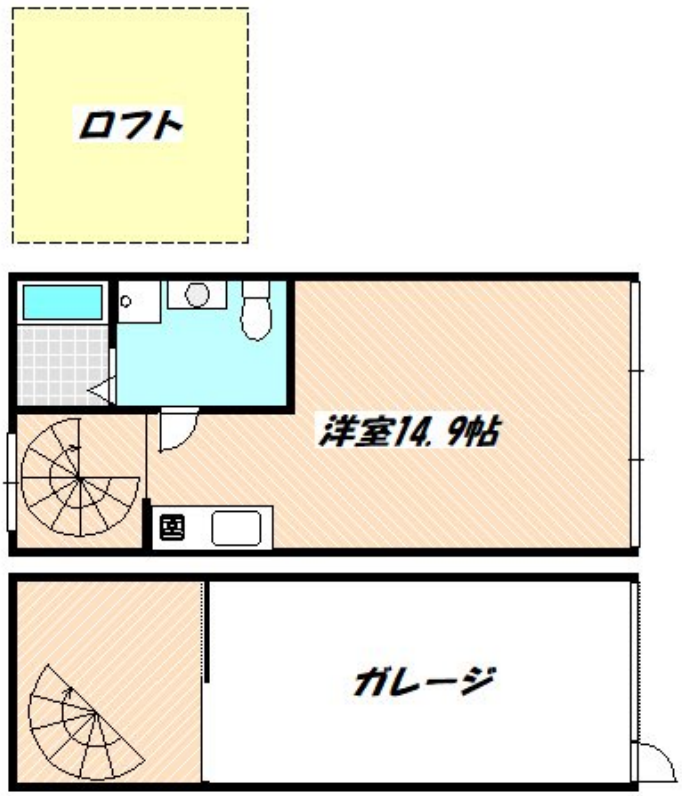
賃料	管理費等
191,000円	0円

2F以上, 2面採光, ロフト, 角住戸, 上階無し, 通風良好

【外観】



【間取り図】



間取り	1R		
敷金	1ヶ月	礼金	1ヶ月
敷引/償却金	-	保証金	-
物件種別	マンション		
建物名・部屋番号			
物件所在地	千葉県市川市平田4丁目		
交通	京成本線 菅野駅 徒歩14分 中央・総武線各停 本八幡駅 徒歩17分		
間取詳細	洋室(14.9畳)		
構造・規模	鉄骨 2階建 2階		
専有面積	70.9㎡	向き	
築年月	2025年3月	契約期間	2年
損害保険	有 23,000円 24ヶ月	入居時期	2025年3月下旬予定
駐車場	付(無料) 駐輪場 バイク置き場		
設備	TVインターホン, インターホン, エアコン, シャワー, トイレ有, ネット使用料不要, バス・トイレ別, バス		
その他費用			
入居諸条件	ペット不可		
保証会社	必須 保証料: 月額保証料2%		
備考			

図面と現況が異なる場合は現況が優先となります。

間取りの「S」はサービスルーム(納戸)です。

情報更新日2024年12月20日

No.nf0000038355



国土交通大臣(3)第7875号
 (公社)全日本不動産協会会員, (公社)首都圏不動産公正取引協議会加盟
CLC不動産コミュニティ株式会社 西船橋支店(営業)
 千葉県船橋市西船4丁目22-5マスタビル式号館4階
 TEL:047-495-5601
 E-mail: nishifuna@clcnet.jp
 URL: https://clcnetwork.co.jp/shop_nishifuna.html



携帯サイトから物件詳細を閲覧できます!

取引態様	手数料負担の割合	貸主	借主
仲介先物	手数料配分の割合	元付	客付