

FOR RENT

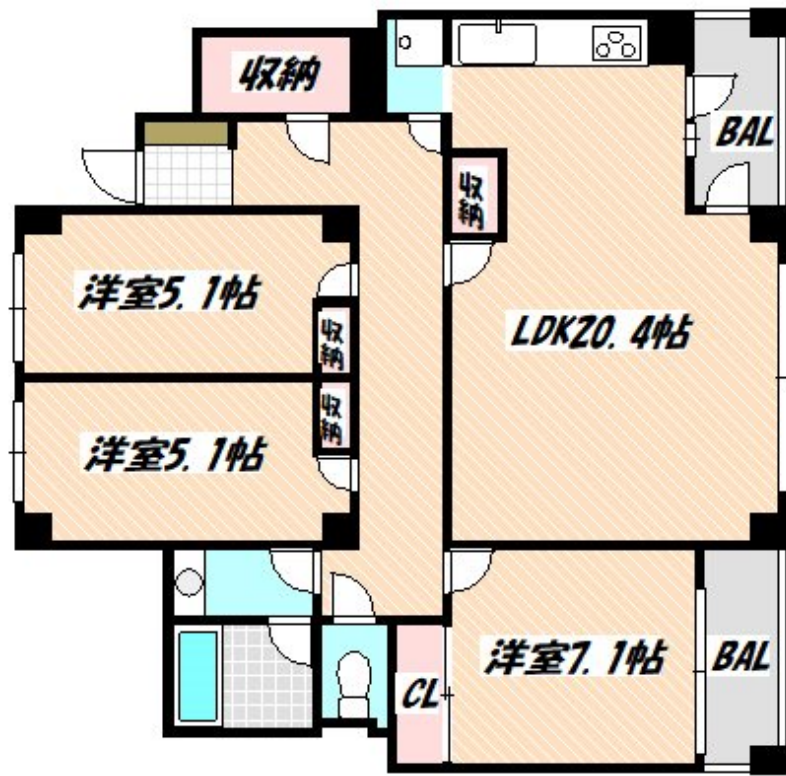
賃料	管理費等
114,000円	6,000円

2 F 以上, 2 面採光, 通風良好, 閑静な住宅街, メールボックス

【外観】



【間取り図】



間取り	3LDK		
敷金	無	礼金	無
敷引 / 償却金	-	保証金	-
物件種別	マンション		
建物名・部屋番号			
物件所在地	千葉県船橋市新高根2丁目		
交通	新京成線 高根公園駅 徒歩12分 新京成線 高根木戸駅 徒歩18分		
間取詳細	LDK(20.4畳) 洋室(7.1畳) 洋室(5.1畳) 洋室(5.1畳)		
構造・規模	鉄筋コンクリート 3階建 2階		
専有面積	94.24㎡	向き	南
築年月	1991年5月	契約期間	2年
損害保険	有	入居時期	2025年1月下旬予定
駐車場	空無 駐輪場 バイク置き場		
設備	3口以上コンロ, TVインターホン, インターホン, エアコン, クローゼット, クローゼット3ヶ所, システム		
その他費用	[一時金] 鍵交換費用: 16,500円 [月次費用] PLENDYサポート: 1,650円		
入居諸条件	ペット不可		
保証会社	必須 初回保証料: 賃料等総額の60% 月額保証料: 1%		
備考			

図面と現況が異なる場合は現況が優先となります。

間取りの「S」はサービスルーム(納戸)です。

情報更新日2024年12月20日

No.nf0000038342



国土交通大臣(3)第7875号
(公社)全日本不動産協会会員, (公社)首都圏不動産公正取引協議会加盟
CLC不動産コミュニティ株式会社 西船橋支店(営業)
千葉県船橋市西船4丁目22-5マスタビル式号館4階
TEL:047-495-5601
E-mail: nishifuna@clcnet.jp
URL: https://clcnetwork.co.jp/shop_nishifuna.html



携帯サイトから物件詳細を閲覧できます!

取引態様	手数料負担の割合	貸主	借主
仲介先物	手数料配分の割合	元付	客付