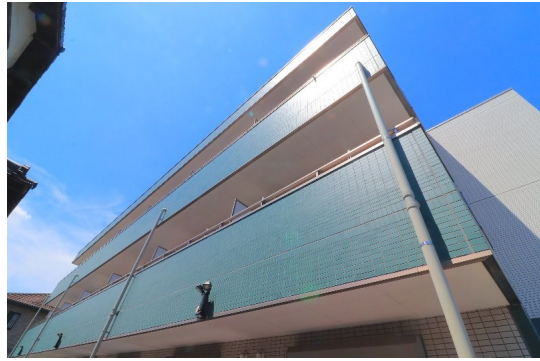


FOR RENT

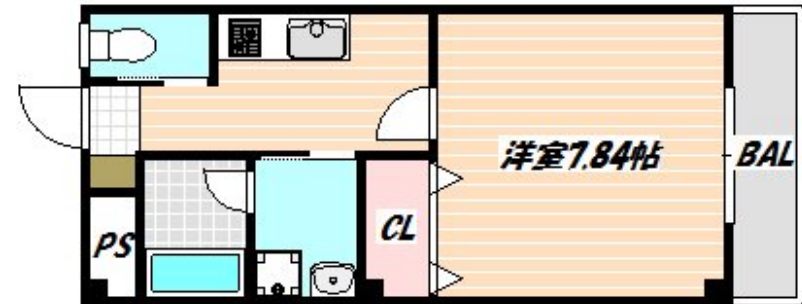
賃料	管理費等
78,000円	3,000円

2F以上,オートロック,モニタ付オートロック,通風良好,陽当たり良好,駅まで平坦,外壁タイル張り,閑静な住宅街,平坦地,メールボックス

【外観】



【間取り図】



間取り	1K		
敷金	1ヶ月	礼金	1ヶ月
敷引/償却金	-	保証金	-
物件種別	マンション		
建物名・部屋番号			
物件所在地	千葉県船橋市本中山1丁目		
交通	中央・総武線各停 下総中山駅 徒歩6分 京成本線 京成中山駅 徒歩4分		
間取詳細	洋室(7.8畳) K(3畳)		
構造・規模	鉄骨 3階建 2階		
専有面積	27.94㎡	向き	東
築年月	2015年1月	契約期間	2年
損害保険	有 15,000円	入居時期	即時
駐車場	無 駐輪場		
設備	2口コンロ, 3点給湯, CATV, TVインターホン, インターホン, エアコン, ガスキッチン, ガスコンロ設		
その他費用	[一時金] 鍵交換費用: 22,000円		
入居諸条件	ペット可 事務所不可 楽器等の使用不可		
保証会社	必須 保証委託料: 契約時、賃料総額60%、1年毎1万円		
備考			

図面と現況が異なる場合は現況が優先となります。

間取りの「S」はサービスルーム(納戸)です。

情報更新日2024年12月20日

No.nf0000038295



国土交通大臣(3)第7875号
(公社)全日本不動産協会会員, (公社)首都圏不動産公正取引協議会加盟
CLC不動産コミュニティ株式会社 西船橋支店(営業)
千葉県船橋市西船4丁目22-5マスタビル式号館4階
TEL:047-495-5601
E-mail: nishifuna@clcnet.jp
URL: https://clcnetwork.co.jp/shop_nishifuna.html



携帯サイトから物件詳細を閲覧できます!

取引態様	手数料負担の割合	貸主	借主
仲介元付(一般)	手数料配分の割合	元付	客付