

FOR RENT

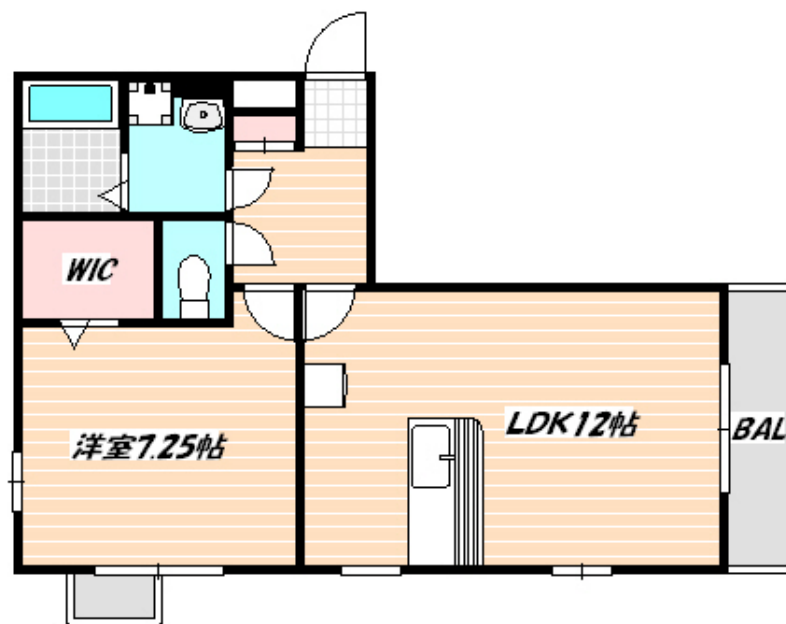
賃料	管理費等
104,000円	5,500円

2面採光,オートロック,カードキー,モニタ付オートロック,角住戸,玄関ホール,眺望良好,通風良好,陽当たり良好,駅まで平坦,外壁タイル張り,閑静な住宅街,始発駅,防犯カメラ,メールボックス,周辺交通量

【外観】



【間取り図】



間取り	1LDK		
敷金	無	礼金	2ヶ月
敷引/償却金	-	保証金	-
物件種別	アパート		
建物名・部屋番号			
物件所在地	千葉県船橋市西船1丁目		
交通	中央・総武線各停 西船橋駅 徒歩11分 東京メトロ東西線 西船橋駅 徒歩11分		
間取詳細	LDK(12畳) 洋室(7.25畳)		
構造・規模	軽量鉄骨 3階建 1階		
専有面積	46.07㎡	向き	南
築年月	2006年6月	契約期間	2年
損害保険	有	入居時期	2025年1月10日予定
駐車場	無 駐輪場		
設備	3点給湯, C A T V, T Vインターホン, インターホン, ウォークインクローゼット, エアコン, カウンターキ		
その他費用	[一時金] クリーニング費用: 55,660円 カードキー発行料: 16,500円 町会費: 2,400円		
入居諸条件	ペット不可 ルームシェア不可		
保証会社	必須 初回保証委託料: 35,000円、月額保証料: 総賃料1% + 800円		
備考			

図面と現況が異なる場合は現況が優先となります。

間取りの「S」はサービスルーム(納戸)です。

情報更新日2024年12月12日

No.nf0000038292

お問合せ先



国土交通大臣(3)第7875号

(公社)全日本不動産協会会員, (公社)首都圏不動産公正取引協議会加盟

CLC不動産コミュニティ株式会社 西船橋支店(営業)

千葉県船橋市西船4丁目22-5マスタビル式号館4階

TEL:047-495-5601

E-mail: nishifuna@clcnet.jp

URL: https://clcnetwork.co.jp/shop_nishifuna.html



携帯サイトから物件詳細を閲覧できます!

取引態様	手数料負担の割合	貸主	0%	借主	100%
仲介先物	手数料配分の割合	元付	0%	客付	100%