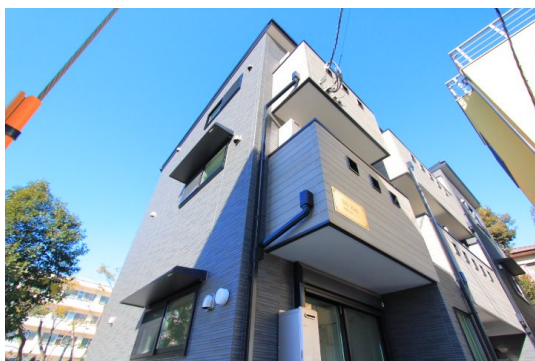


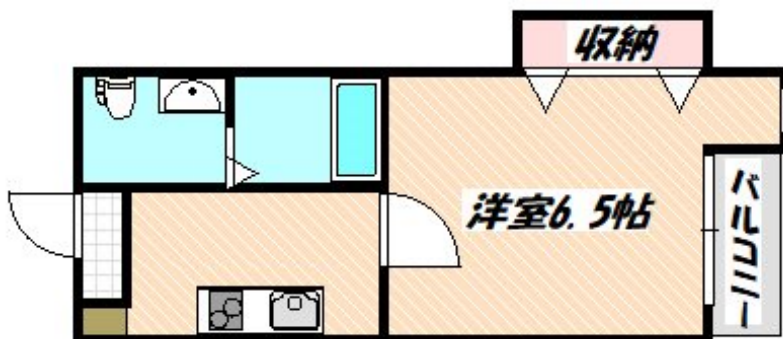
賃料	管理費等
68,000円	4,000円

2 F 以上,角住戸,通風良好,閑静な住宅街,市街地が近い

【外観】



【間取り図】



間取り	1K		
敷金	1ヶ月	礼金	無
敷引/償却金	-	保証金	-
物件種別	アパート		
建物名・部屋番号			
物件所在地	千葉県船橋市海神 6 丁目		
交通	京成本線 海神駅 徒歩8分 東葉高速線 東海神駅 徒歩18分		
間取詳細	洋室(6.5畳)		
構造・規模	木造 3階建 1階		
専有面積	19.89㎡	向き	南東
築年月	2024年12月	契約期間	2年
損害保険	有 20,000円 24ヶ月	入居時期	即時
駐車場			
設備	2口コンロ, 3点給湯, IHキッチンヒーター, TVインターホン, インターホン, エアコン, ガス給湯, ク		
その他費用	[一時金] 防虫・消毒施工費: 16,500円 [月次費用] 積み立て敷金: 1,000円 安心入居サポート: 1,100円 月額保証料: 1,030円		
入居諸条件	ペット不可 楽器等の使用不可		
保証会社	必須 初回保証料: 月額賃料の50% 月額保証料: 1030円		
備考			

図面と現況が異なる場合は現況が優先となります。

間取りの「S」はサービスルーム(納戸)です。

情報更新日2024年12月22日

No.nf0000038272

お問合せ先



国土交通大臣(3)第7875号

(公社)全日本不動産協会会員, (公社)首都圏不動産公正取引協議会加盟

CLC不動産コミュニティ株式会社 西船橋支店(営業)

千葉県船橋市西船 4 丁目22-5マスタビル式号館4階

TEL:047-495-5601

E-mail: nishifuna@clcnet.jp

URL: https://clcnetwork.co.jp/shop_nishifuna.html



携帯サイトから物件詳細を閲覧できます!

取引態様	手数料負担の割合	貸主	借主
仲介先物	手数料配分の割合	元付	客付