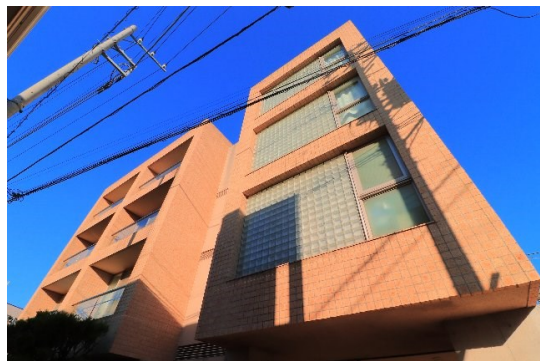


# FOR RENT

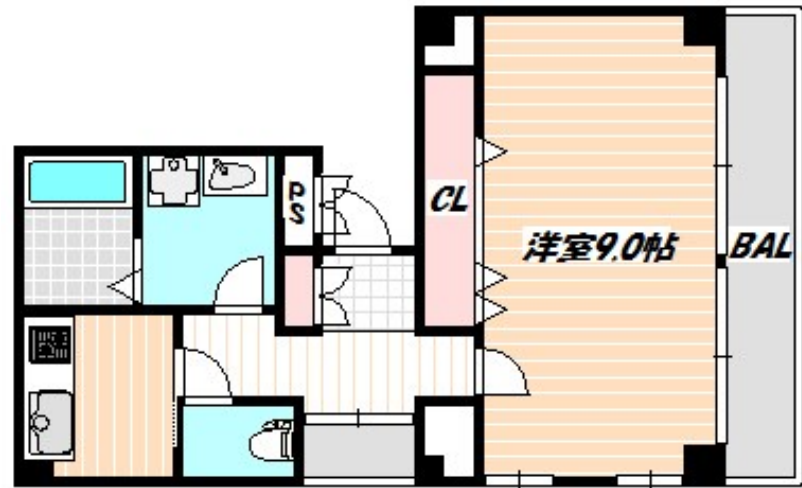
賃料	管理費等
83,000円	6,000円

オートロック,玄関ホール,通風良好,デザイナーズ,駅まで平坦,外壁タイル張り,メールボックス

【外観】



【間取り図】



間取り	1K		
敷金	1ヶ月	礼金	1ヶ月
敷引/償却金	-	保証金	-
物件種別	マンション		
建物名・部屋番号			
物件所在地	千葉県船橋市本中山1丁目		
交通	中央・総武線各停 下総中山駅 徒歩6分 中央・総武線各停 西船橋駅 徒歩18分		
間取詳細	洋室(9畳) K(2.5畳)		
構造・規模	鉄筋コンクリート 4階建 1階		
専有面積	34.39㎡	向き	西
築年月	2001年3月	契約期間	2年
損害保険	有 29,700円 24ヶ月	入居時期	2025年1月10日予定
駐車場	無 駐輪場		
設備	2口コンロ, 3点給湯, インターホン, エアコン, ガスキッチン, ガスコンロ設置済, ガス給湯, クローゼット		
その他費用	[一時金] 鍵交換費用: 23,100円		
入居諸条件	ペット不可		
保証会社	必須 保証委託料: 契約時、月額賃料等総額の30% 引落手数料: 毎月1% 月額保証料: 600円		
備考			

図面と現況が異なる場合は現況が優先となります。

間取りの「S」はサービスルーム(納戸)です。

情報更新日2024年12月12日

No.nf0000038243



国土交通大臣(3)第7875号  
(公社)全日本不動産協会会員, (公社)首都圏不動産公正取引協議会加盟  
**CLC不動産コミュニティ株式会社 西船橋支店(営業)**  
千葉県船橋市西船4丁目22-5マスタビル式号館4階  
TEL:047-495-5601  
E-mail: nishifuna@clcnet.jp  
URL: https://clcnetwork.co.jp/shop\_nishifuna.html



携帯サイトから物件詳細を閲覧できます!

取引態様	手数料負担の割合	貸主	借主
仲介先物	手数料配分の割合	元付	客付