

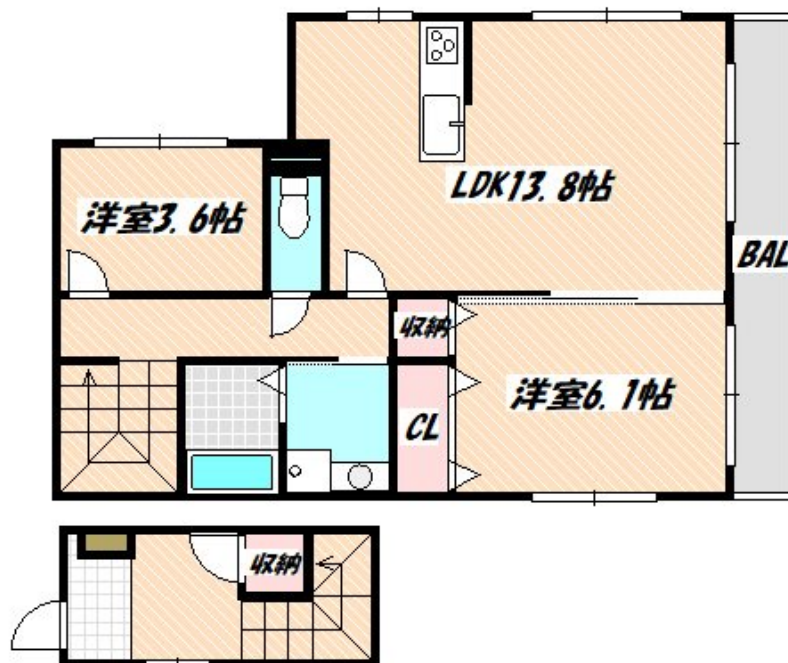
賃料	管理費等
128,000円	0円

2 F 以上, 2 面採光, 角住戸, 最上階, 上階無し, 通風良好, 駅まで平坦, 閑静な住宅街

【外観】



【間取り図】



図面と現況が異なる場合は現況が優先となります。

間取りの「S」はサービスルーム(納戸)です。

間取り	2LDK		
敷金	1ヶ月	礼金	1ヶ月
敷引/償却金	-	保証金	-
物件種別	アパート		
建物名・部屋番号			
物件所在地	千葉県船橋市東中山2丁目		
交通	京成本線 東中山駅 徒歩4分 中央・総武線各停 西船橋駅 徒歩16分		
間取詳細	洋室(6.1畳) LDK(13.8畳) 洋室(3.6畳)		
構造・規模	木造 2階建 2階		
専有面積	65.41㎡	向き	
築年月	2024年12月	契約期間	2年
損害保険	有	入居時期	相談
駐車場			
設備	B S, T V インターホン, インターホン, エアコン, ガスオープン, クローゼット, シャワー, シューズボックス		
その他費用			
入居諸条件			
保証会社	必須 初回保証委託料: 月額賃料等総額の50%。年間保証委託料は1万円/年ごと		
備考			

情報更新日2024年12月21日

No.nf0000038217

お問合せ先



国土交通大臣(3)第7875号

(公社)全日本不動産協会会員, (公社)首都圏不動産公正取引協議会加盟

**CLC不動産コミュニティ株式会社 西船橋支店(営業)**

千葉県船橋市西船4丁目22-5マスタビル式号館4階

TEL:047-495-5601

E-mail: nishifuna@clcnet.jp

URL: https://clcnetwork.co.jp/shop\_nishifuna.html



携帯サイトから物件詳細を閲覧できます!

取引態様	手数料負担の割合	貸主	借主
仲介元付(一般)	手数料配分の割合	元付	客付