

FOR RENT

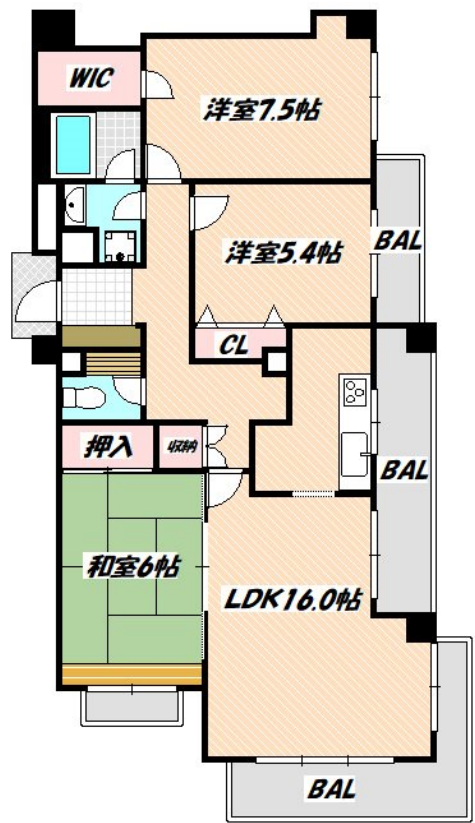
賃料	管理費等
122,000円	5,000円

2F以上, 2面バルコニー, 2面採光, オートロック, 角住戸, 振り分け, 眺望良好, 通風良好, 陽当たり良好, 外壁タイル張り, 閑静な住宅街, メールボックス

【外観】



【間取り図】



間取り	3LDK		
敷金	無	礼金	無
敷引/償却金	-	保証金	-
物件種別	マンション		
建物名・部屋番号			
物件所在地	千葉県船橋市行田町		
交通	武蔵野線 船橋法典駅 徒歩13分 東武野田線 塚田駅 徒歩14分		
間取詳細	LDK(19.5畳) 洋室(7.5畳) 洋室(5.4畳) 和室(6畳)		
構造・規模	鉄筋コンクリート 5階建 2階		
専有面積	90.27㎡	向き	南東
築年月	1990年4月	契約期間	2年
損害保険	有	入居時期	2025年1月30日予定
駐車場	要問い合わせ 駐輪場 バイク置き場		
設備	3口以上コンロ, 3点給湯, CATV, インターホン, エアコン, カウンターキッチン, ガスキッチン, ガスコ		
その他費用	[一時金] 安心入居サポート: 19,800円 カギ交換代: 16,500円		
入居諸条件	ペット可 二人可 子供可		
保証会社	必須 (日本セーフティー) 契約時、月額賃料等合計の60% (2年目以降1年毎に1万円)		
備考			

図面と現況が異なる場合は現況が優先となります。

間取りの「S」はサービスルーム(納戸)です。

情報更新日2024年11月25日

No.nf0000038205



国土交通大臣(3)第7875号
(公社)全日本不動産協会会員, (公社)首都圏不動産公正取引協議会加盟
CLC不動産コミュニティ株式会社 西船橋支店(営業)
千葉県船橋市西船4丁目22-5マスタビル式号館4階
TEL:047-495-5601
E-mail: nishifuna@clcnet.jp
URL: https://clcnetwork.co.jp/shop_nishifuna.html



携帯サイトから物件詳細を閲覧できます!

取引態様	手数料負担の割合	貸主	借主
仲介先物	手数料配分の割合	元付	客付