

FOR RENT

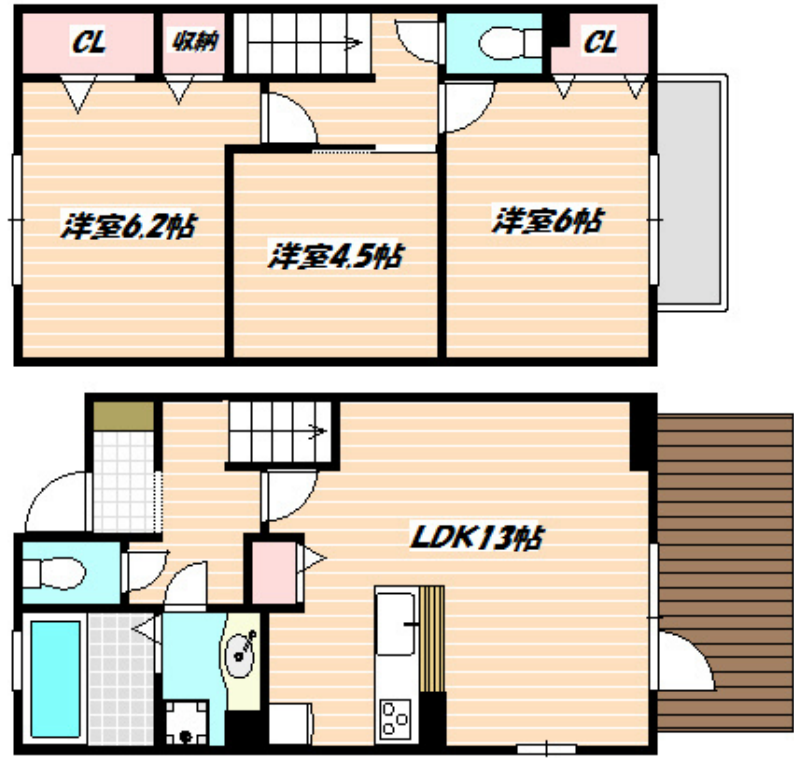
賃料	管理費等
154,000円	5,500円

24時間緊急通報システム, 2F以上, 3面採光, オートロック, セキュリティ有り, メゾネット, 角住戸, 玄関ホール, 最上階, 上階無し, 振り分け, 通風良好, 陽当たり良好, 外壁タイル張り, 閑静な住宅街, 始発駅,

【外観】



【間取り図】



間取り	3LDK		
敷金	無	礼金	2ヶ月
敷引/償却金	-	保証金	-
物件種別	アパート		
建物名・部屋番号			
物件所在地	千葉県市川市原木1丁目		
交通	東京メトロ東西線 原木中山駅 徒歩5分 中央・総武線各停 西船橋駅 徒歩20分		
間取詳細	LDK(13畳) 洋室(6.2畳) 洋室(4.5畳) 洋室(6畳)		
構造・規模	軽量鉄骨 2階建 1-2階		
専有面積	73.93㎡	向き	西
築年月	2013年6月	契約期間	2年
損害保険	有	入居時期	2025年1月9日予定
駐車場	有(敷地内) 11000円/月 ~ 駐輪場		
設備	3口以上コンロ, 3点給湯, CATV, IHクッキングヒーター, TVインターホン, インターホン, エアコン		
その他費用	[一時金] ルームクリーニング代: 89,320円 カード発行費用: 16,500円		
入居諸条件	ペット相談 楽器等の使用不可		
保証会社	必須 初回保証料35000円 月額保証料: 月額賃料等合計の1%+800円		
備考			

図面と現況が異なる場合は現況が優先となります。

間取りの「S」はサービスルーム(納戸)です。

情報更新日2024年11月22日

No.nf000038181



国土交通大臣(3)第7875号
(公社)全日本不動産協会会員, (公社)首都圏不動産公正取引協議会加盟
CLC不動産コミュニティ株式会社 西船橋支店(営業)
千葉県船橋市西船4丁目22-5マスタビル式号館4階
TEL:047-495-5601
E-mail: nishifuna@clcnet.jp
URL: https://clcnetwork.co.jp/shop_nishifuna.html



携帯サイトから物件詳細を閲覧できます!

取引態様	手数料負担の割合	貸主	借主
仲介先物	手数料配分の割合	元付	客付