

# FOR RENT

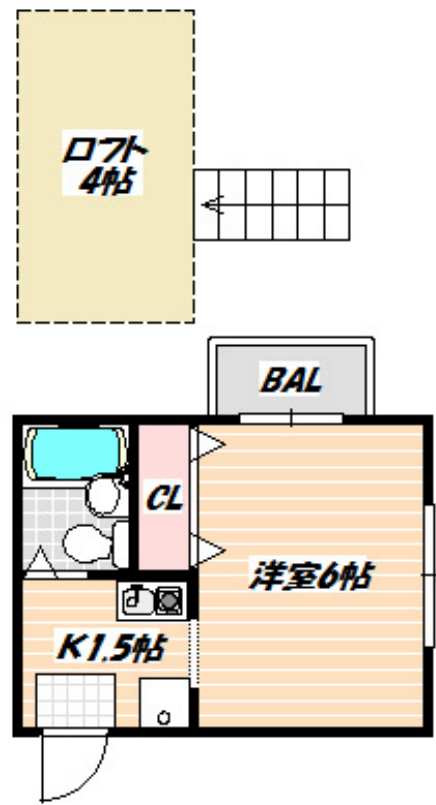
賃料	管理費等
40,000円	2,000円

通風良好,陽当たり良好,駅まで平坦,外壁コンクリート,閑静な住宅街,メールボックス,周辺交通量少なめ

【外観】



【間取り図】



図面と現況が異なる場合は現況が優先となります。

間取りの「S」はサービスルーム(納戸)です。

間取り	1K		
敷金	無	礼金	無
敷引/償却金	-	保証金	-
物件種別	アパート		
建物名・部屋番号			
物件所在地	千葉県船橋市藤原1丁目		
交通	武蔵野線 船橋法典駅 徒歩10分		
間取詳細	K(1.5畳) 洋室(6畳)		
構造・規模	木造 2階建 1階		
専有面積	16㎡	向き	南西
築年月	1993年3月	契約期間	2年
損害保険	有	入居時期	2025年1月中旬予定
駐車場	無		
設備	インターホン,エアコン,ガスコンロ設置済,ガス給湯,クッションフロア,クローゼット,シャワー,シュー		
その他費用	[一時金] 退去クリーニング費用: 20,000円		
入居諸条件	ペット不可		
保証会社	必須 保証委託料: 契約時、月額賃料等総額の50% 1年毎10,000円		
備考	周辺環境のご案内も致します。		

情報更新日2024年11月21日

No.nf0000038171



国土交通大臣(3)第7875号  
(公社)全日本不動産協会会員,(公社)首都圏不動産公正取引協議会加盟  
**CLC不動産コミュニティ株式会社 西船橋支店(営業)**  
千葉県船橋市西船4丁目22-5マスタビル式号館4階  
TEL:047-495-5601  
E-mail: nishifuna@clcnet.jp  
URL: https://clcnetwork.co.jp/shop\_nishifuna.html



携帯サイトから物件詳細を閲覧できます!

取引態様	手数料負担の割合	貸主	借主
仲介元付(一般)	手数料配分の割合	元付	客付