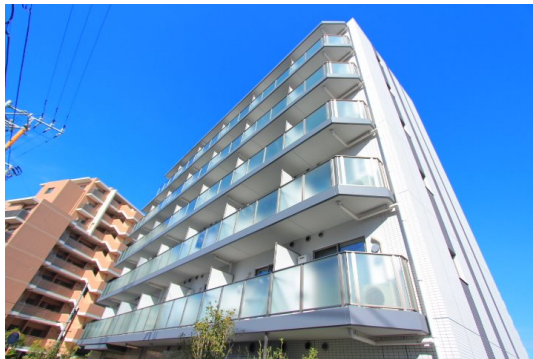


FOR RENT

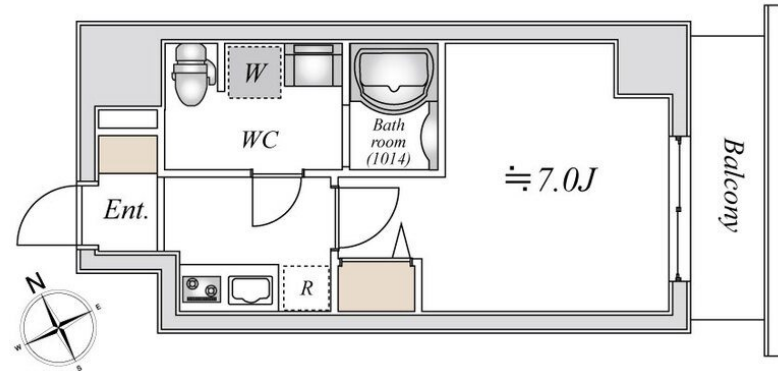
| | |
|---------|--------|
| 賃料 | 管理費等 |
| 80,000円 | 5,000円 |

2F以上,ダブルロック,ディンプルキー,眺望良好,通風良好,閑静な住宅街,防犯カメラ,メールボックス,平置駐車場,周辺交通量少なめ

【外観】



【間取り図】



| | | | |
|----------|---|------|-----|
| 間取り | 1K | | |
| 敷金 | 1ヶ月 | 礼金 | 1ヶ月 |
| 敷引/償却金 | - | 保証金 | - |
| 物件種別 | マンション | | |
| 建物名・部屋番号 | | | |
| 物件所在地 | 千葉県船橋市東中山2丁目 | | |
| 交通 | 京成本線 東中山駅 徒歩6分 東京メトロ東西線 西船橋駅 徒歩20分 | | |
| 間取詳細 | 洋室(7畳) K(2.5畳) | | |
| 構造・規模 | 鉄筋コンクリート 6階建 2階 | | |
| 専有面積 | 23.69㎡ | 向き | 南西 |
| 築年月 | 2024年2月29日 | 契約期間 | 2年 |
| 損害保険 | 有 18,000円 24ヶ月 | 入居時期 | 即時 |
| 駐車場 | 有(敷地内) 14300円/月 ~ 駐輪場 バイク置き場 | | |
| 設備 | 2口コンロ, 3点給湯, B S, C S, T Vインターホン, インターホン, エアコン, ガスキッチン, ガス給湯, | | |
| その他費用 | [一時金] 鍵発行手数料: 16,500円 [月次費用] バイク置場: 4,400円 駐輪場: 110円 | | |
| 入居諸条件 | ペット不可 | | |
| 保証会社 | 必須 初回保証委託料: 総賃料50% (連保無) 1年毎1万円 | | |
| 備考 | | | |

図面と現況が異なる場合は現況が優先となります。

間取りの「S」はサービスルーム(納戸)です。

情報更新日2024年11月18日

No.nf0000038083

お問合せ先



国土交通大臣(3)第7875号

(公社)全日本不動産協会会員, (公社)首都圏不動産公正取引協議会加盟

CLC不動産コミュニティ株式会社 西船橋支店(営業)

千葉県船橋市西船4丁目22-5マスタビル式号館4階

TEL:047-495-5601

E-mail: nishifuna@clcnet.jp

URL: https://clcnetwork.co.jp/shop_nishifuna.html



携帯サイトから物件詳細を閲覧できます!

| | | | |
|------|----------|----|----|
| 取引態様 | 手数料負担の割合 | 貸主 | 借主 |
| 仲介先物 | 手数料配分の割合 | 元付 | 客付 |