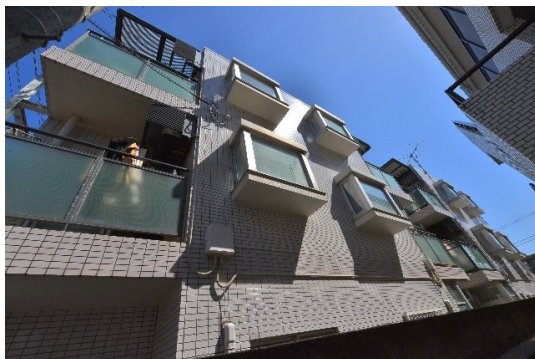


FOR RENT

賃料	管理費等
55,000円	0円

通風良好,陽当たり良好,駅まで平坦,外壁タイル張り,閑静な住宅街,平坦地,メールボックス

【外観】



【間取り図】



間取り	1K		
敷金	1ヶ月	礼金	無
敷引/償却金	-	保証金	-
物件種別	マンション		
建物名・部屋番号			
物件所在地	千葉県市川市南行徳1丁目		
交通	東京メトロ東西線 南行徳駅 徒歩5分 東京メトロ東西線 行徳駅 徒歩16分		
間取詳細	洋室(7.5畳) K(2畳)		
構造・規模	鉄筋コンクリート 3階建 1階		
専有面積	22㎡	向き	南東
築年月	1988年8月	契約期間	2年
損害保険	有	入居時期	即時
駐車場	無 駐輪場		
設備	インターホン,エアコン,ガスキッチン,ガスコンロ設置済,ガス給湯,キッチンに窓,クローゼット,シャワ		
その他費用			
入居諸条件	ペット不可 二人可 法人可 单身可		
保証会社	必須 初回保証料:月額賃料等総額の50% 年間保証委託料年毎10,000円		
備考			

図面と現況が異なる場合は現況が優先となります。

間取りの「S」はサービスルーム(納戸)です。

情報更新日2024年11月21日

No.nf0000038069

お問合せ先



国土交通大臣(3)第7875号

(公社)全日本不動産協会会員,(公社)首都圏不動産公正取引協議会加盟

CLC不動産コミュニティ株式会社 西船橋支店(営業)

千葉県船橋市西船4丁目22-5マスタビル式号館4階

TEL:047-495-5601

E-mail: nishifuna@clcnet.jp

URL: https://clcnetwork.co.jp/shop_nishifuna.html



携帯サイトから物件詳細を閲覧できます!

取引態様	手数料負担の割合	貸主	借主
仲介元付(一般)	手数料配分の割合	元付	客付