

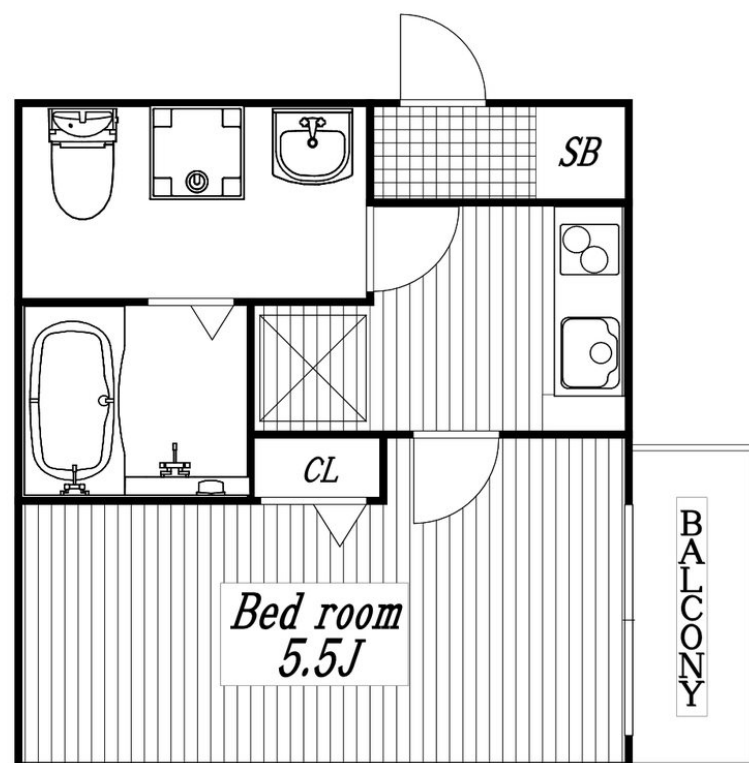
賃料	管理費等
70,000円	7,000円

角住戸,外壁タイル張り,閑静な住宅街,防犯カメラ,メールボックス

【外観】



【間取り図】



図面と現況が異なる場合は現況が優先となります。

間取りの「S」はサービスルーム(納戸)です。

間取り	1K		
敷金	無	礼金	無
敷引/償却金	-	保証金	-
物件種別	アパート		
建物名・部屋番号			
物件所在地	千葉県船橋市海神 6丁目		
交通	京成本線 海神駅 徒歩9分 中央・総武線各停 西船橋駅 徒歩20分		
間取詳細	洋室(5.5畳) K(2.5畳)		
構造・規模	木造 3階建 3階		
専有面積	19.44㎡	向き	北西
築年月	2024年12月	契約期間	2年
損害保険	有 20,000円 24ヶ月	入居時期	2025年1月20日予定
駐車場	無		
設備	2口コンロ, 3点給湯, CATV, エアコン, ガスキッチン, ガスコンロ設置済, クローゼット, シャワー, シ		
その他費用	[月次費用] 入居サポート: 1,100円 [備考] 短期解約時違約金あり		
入居諸条件	ペット不可 事務所可 楽器等の使用不可		
保証会社	必須 (日本セーフティ) 初回保証料: 月額賃料等合計の50% - 1年毎更新時10000円		
備考			

情報更新日2024年11月14日

No.nf0000038053

お問合せ先



国土交通大臣(3)第7875号

(公社)全日本不動産協会会員, (公社)首都圏不動産公正取引協議会加盟

**CLC不動産コミュニティ株式会社 西船橋支店(営業)**

千葉県船橋市西船4丁目22-5マスタビル式号館4階

TEL:047-495-5601

E-mail: nishifuna@clcnet.jp

URL: [https://clcnetwork.co.jp/shop\\_nishifuna.html](https://clcnetwork.co.jp/shop_nishifuna.html)



携帯サイトから物件詳細を閲覧できます!

取引態様	手数料負担の割合	貸主	借主
仲介先物	手数料配分の割合	元付	客付