

FOR RENT

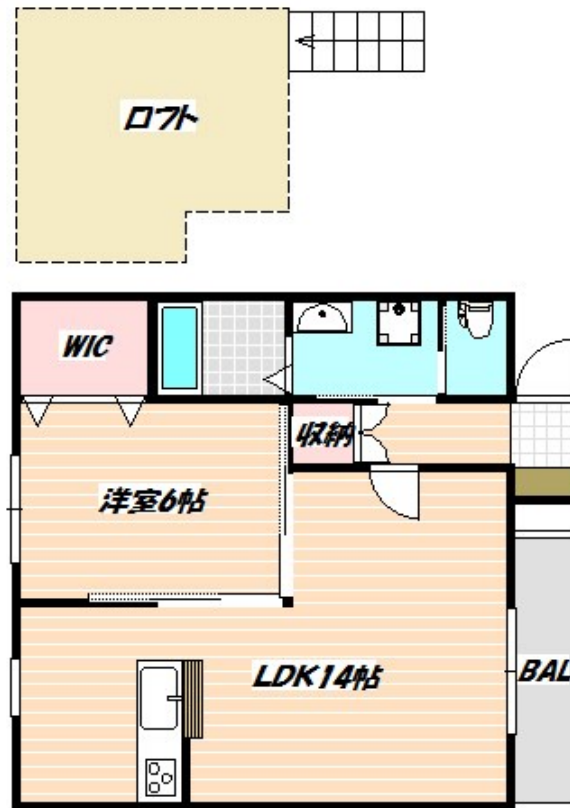
賃料	管理費等
88,000円	5,000円

2F以上,ロフト,玄関ホール,最上階,上階無し,眺望良好,通風良好,陽当たり良好,駅まで平坦,外壁タイル張り,閑静な住宅街,平置駐車場,セキュリティ会社加入済

【外観】



【間取り図】



図面と現況が異なる場合は現況が優先となります。

間取りの「S」はサービスルーム(納戸)です。

間取り	1LDK		
敷金	無	礼金	無
敷引/償却金	-	保証金	-
物件種別	アパート		
建物名・部屋番号			
物件所在地	千葉県市川市若宮3丁目		
交通	武蔵野線 船橋法典駅 徒歩10分 京成本線 東中山駅 徒歩23分		
間取詳細	LDK(14畳) 洋室(6畳)		
構造・規模	木造 2階建 2階		
専有面積	48.5㎡	向き	東
築年月	2005年2月	契約期間	2年
損害保険	有	入居時期	2024年12月中旬予定
駐車場	有(敷地内) 7700円/月 ~ 駐輪場		
設備	3口以上コンロ, 3点給湯, CATV, TVインターホン, インターホン, ウォークインクローゼット, エアコ		
その他費用	[一時金] 退去時クリーニング費: 60,000円		
入居諸条件	ペット可 二人可 子供可		
保証会社	必須 契約時、月額賃料等合計の50% (1年毎に1万円)		
備考			

情報更新日2024年11月13日

No.nf000038050

お問合せ先



国土交通大臣(3)第7875号
(公社)全日本不動産協会会員, (公社)首都圏不動産公正取引協議会加盟

CLC不動産コミュニティ株式会社 西船橋支店(営業)

千葉県船橋市西船4丁目22-5マスタビル式号館4階

TEL:047-495-5601

E-mail: nishifuna@clcnet.jp

URL: https://clcnetwork.co.jp/shop_nishifuna.html



携帯サイトから物件詳細を閲覧できます!

取引態様	手数料負担の割合	貸主	借主
仲介元付(一般)	手数料配分の割合	元付	客付