

# FOR RENT

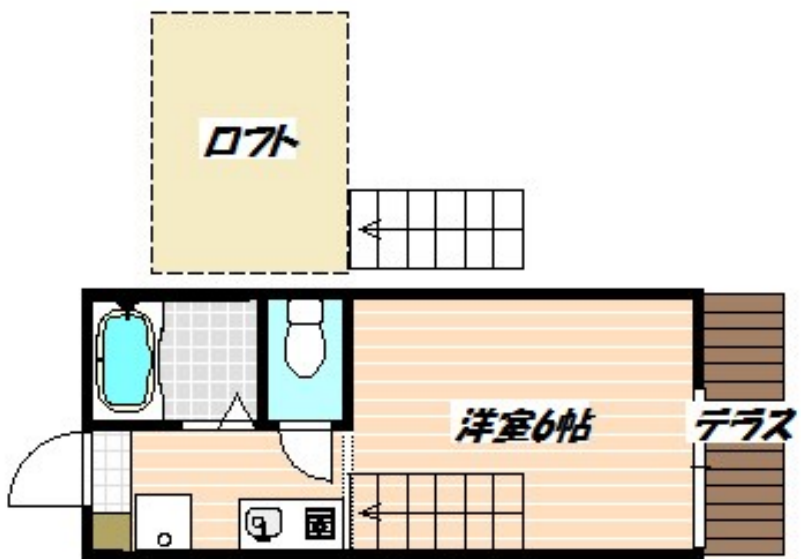
|         |        |
|---------|--------|
| 賃料      | 管理費等   |
| 48,000円 | 2,000円 |

ロフト,通風良好,陽当たり良好,リノベーション,閑静な住宅街,周辺交通量少なめ

【外観】



【間取り図】



|          |  |      |              |
|----------|--|------|--------------|
| 間取り      | 1K   |      |              |
| 敷金       | 無  | 礼金   | 無            |
| 敷引/償却金   | -  | 保証金  | -            |
| 物件種別     | アパート   |      |              |
| 建物名・部屋番号 |  |      |              |
| 物件所在地    | 千葉県船橋市海神5丁目  |      |              |
| 交通       | 中央・総武線各停 西船橋駅 徒歩15分<br>京成本線 海神駅 徒歩5分               |      |              |
| 間取詳細     | K(1.5畳) 洋室(6畳)                                     |      |              |
| 構造・規模    | 木造 2階建 1階  |      |              |
| 専有面積     | 17.32㎡   | 向き   | 南            |
| 築年月      | 1993年7月  | 契約期間 | 2年           |
| 損害保険     | 有  | 入居時期 | 2024年11月中旬予定 |
| 駐車場      | 無 駐輪場  |      |              |
| 設備       | IHクッキングヒーター,TVインターホン,インターホン,エアコン,ガスコンロ設置済,ガス給湯,シャワ |      |              |
| その他費用    | [一時金] 退去時クリーニング代: 38,500円 消毒施工: 16,500円            |      |              |
| 入居諸条件    | ペット不可 二人可  |      |              |
| 保証会社     | 必須 契約時、月額賃料等合計の50% (1年毎に1万円)                       |      |              |
| 備考       |  |      |              |

図面と現況が異なる場合は現況が優先となります。

間取りの「S」はサービスルーム(納戸)です。

情報更新日2024年11月13日

No.nf0000038032



国土交通大臣(3)第7875号  
(公社)全日本不動産協会会員,(公社)首都圏不動産公正取引協議会加盟  
**CLC不動産コミュニティ株式会社 西船橋支店(営業)**  
千葉県船橋市西船4丁目22-5マスタビル式号館4階  
TEL:047-495-5601  
E-mail: nishifuna@clcnet.jp  
URL: https://clcnetwork.co.jp/shop\_nishifuna.html



携帯サイトから物件詳細を閲覧できます!

|          |          |    |    |    |      |
|----------|----------|----|----|----|------|
| 取引態様     | 手数料負担の割合 | 貸主 | 0% | 借主 | 100% |
| 仲介元付(一般) | 手数料配分の割合 | 元付 | 0% | 客付 | 100% |