

FOR RENT

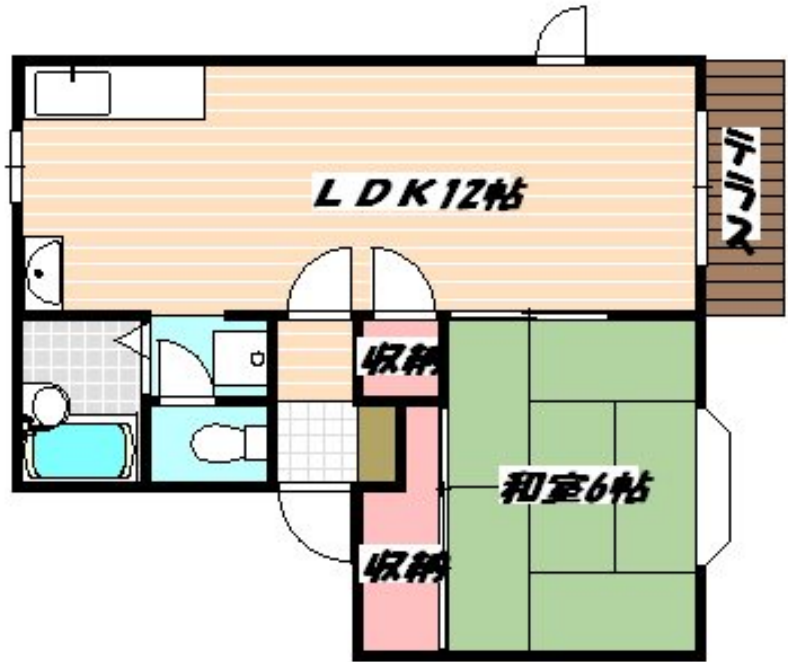
賃料	管理費等
80,000円	3,000円

2面採光,角住戸,玄関ホール,出窓,通風良好,陽当たり良好,駅まで平坦,駅前,閑静な住宅街,平置駐車場

【外観】



【間取り図】



間取り	1LDK		
敷金	1ヶ月	礼金	無
敷引/償却金	- 1ヶ月	保証金	-
物件種別	アパート		
建物名・部屋番号			
物件所在地	千葉県船橋市本中山7丁目		
交通	東京メトロ東西線 原木中山駅 徒歩3分 中央・総武線各停 下総中山駅 徒歩17分		
間取詳細	LDK(12.5畳) 洋室(6畳)		
構造・規模	木造 2階建 1階		
専有面積	38.88㎡	向き	南
築年月	1994年3月下旬	契約期間	定期借家契約 2年
損害保険	有	入居時期	即時
駐車場	有(敷地内) 13200円/月~		
設備	3点給湯, C A T V, T Vインターホン, インターホン, ガスキッチン, ガスコンロ設置可, ガス給湯, キッチ		
その他費用	[一時金] 安心入居サポート: 16,500円 消毒施工費用: 16,500円 鍵交換費用: 22,000円		
入居諸条件	ペット不可 二人可 子供可		
保証会社	必須 保証委託料: 契約時、月額賃料等総額の50% 1年毎10,000円		
備考			

図面と現況が異なる場合は現況が優先となります。

間取りの「S」はサービスルーム(納戸)です。

情報更新日2024年11月18日

No.nf0000037986



国土交通大臣(3)第7875号
(公社)全日本不動産協会会員, (公社)首都圏不動産公正取引協議会加盟
CLC不動産コミュニティ株式会社 西船橋支店(営業)
千葉県船橋市西船4丁目22-5マスタビル式号館4階
TEL:047-495-5601
E-mail: nishifuna@clcnet.jp
URL: https://clcnetwork.co.jp/shop_nishifuna.html



携帯サイトから物件詳細を閲覧できます!

取引態様	手数料負担の割合	貸主	借主
仲介元付(一般)	手数料配分の割合	元付	客付