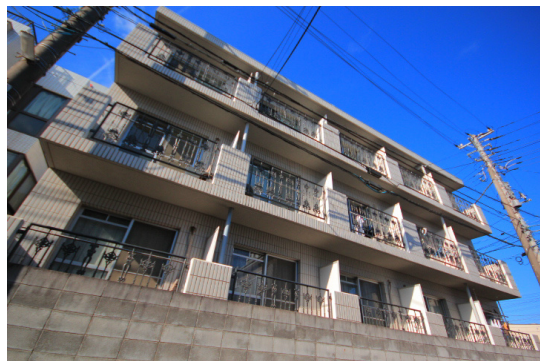


FOR RENT

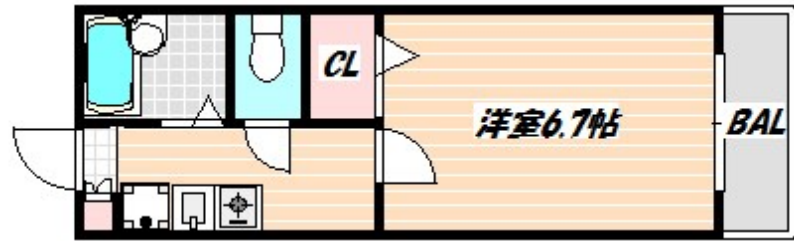
賃料	管理費等
65,000円	3,000円

2F以上,角住戸,最上階,上階無し,通風良好,陽当たり良好,駅まで平坦,駅前,外壁タイル張り,閑静な住宅街,始発駅,メールボックス,周辺交通量少なめ

【外観】



【間取り図】



間取り	1K		
敷金	無	礼金	無
敷引/償却金	-	保証金	-
物件種別	マンション		
建物名・部屋番号			
物件所在地	千葉県船橋市西船5丁目		
交通	中央・総武線各停 西船橋駅 徒歩6分 京成本線 京成西船駅 徒歩6分		
間取詳細	洋室(6.7畳) K(2畳)		
構造・規模	鉄筋コンクリート 3階建 3階		
専有面積	21.8㎡	向き	南
築年月	1994年7月	契約期間	2年
損害保険	有	入居時期	相談
駐車場	無 駐輪場		
設備	CATV,インターホン,エアコン,ガスキッチン,ガスコンロ設置済,クッションフロア,クローゼット,シ		
その他費用	[一時金] 退去負担金: 38,500円 鍵交換費用: 22,000円 消毒施工費: 16,500円 安心入居サポート: 16,500円		
入居諸条件	ペット不可 楽器等の使用不可 二人可		
保証会社	必須 契約時、月額賃料等合計の50% (1年毎に1万円)		
備考			

図面と現況が異なる場合は現況が優先となります。

間取りの「S」はサービスルーム(納戸)です。

情報更新日2024年10月19日

No.nf0000037915



国土交通大臣(3)第7875号
(公社)全日本不動産協会会員, (公社)首都圏不動産公正取引協議会加盟
CLC不動産コミュニティ株式会社 西船橋支店(営業)
千葉県船橋市西船4丁目22-5マスタビル式号館4階
TEL:047-495-5601
E-mail: nishifuna@clcnet.jp
URL: https://clcnetwork.co.jp/shop_nishifuna.html



携帯サイトから物件詳細を閲覧できます!

取引態様	手数料負担の割合	貸主	借主
仲介元付(一般)	手数料配分の割合	元付	客付