

FOR RENT

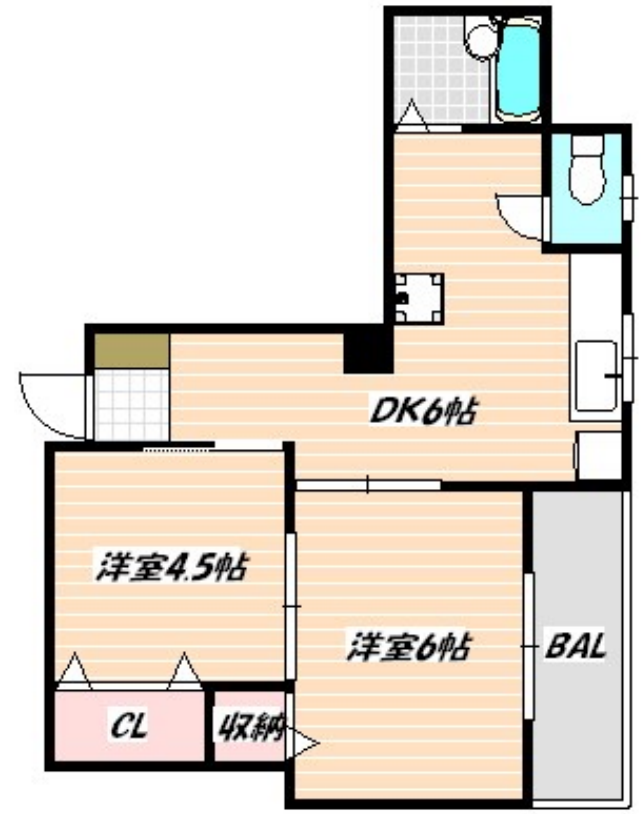
賃料	管理費等
80,000円	0円

2 F 以上, 2 面採光, 角住戸, 振り分け, 通風良好, 駅まで平坦, 閑静な住宅街, メールボックス

【外観】



【間取り図】



間取り	2DK		
敷金	1ヶ月	礼金	1ヶ月
敷引/償却金	-	保証金	-
物件種別	マンション		
建物名・部屋番号			
物件所在地	千葉県船橋市本郷町		
交通	中央・総武線各停 西船橋駅 徒歩4分 京成本線 京成西船駅 徒歩9分		
間取詳細	DK(6畳) 洋室(6畳) 洋室(4.5畳)		
構造・規模	鉄骨 5階建 2階		
専有面積	37.84㎡	向き	南東
築年月	1987年2月	契約期間	2年
損害保険	有	入居時期	即時
駐車場	無		
設備	TVインターホン, インターホン, エアコン, ガスキッチン, ガスコンロ設置可, ガス給湯, クローゼット, ク		
その他費用	[一時金] 鍵交換代: 22,000円		
入居諸条件	ペット不可		
保証会社	必須 初回保証料: 月額賃料等総額の50% 以後1年毎に10,000円がかかります。		
備考			

図面と現況が異なる場合は現況が優先となります。

間取りの「S」はサービスルーム(納戸)です。

情報更新日2024年11月23日

No.nf0000037906



国土交通大臣(3)第7875号
(公社)全日本不動産協会会員, (公社)首都圏不動産公正取引協議会加盟
CLC不動産コミュニティ株式会社 西船橋支店(営業)
千葉県船橋市西船4丁目22-5マスタビル式号館4階
TEL:047-495-5601
E-mail: nishifuna@clcnet.jp
URL: https://clcnetwork.co.jp/shop_nishifuna.html



携帯サイトから物件詳細を閲覧できます!

取引態様	手数料負担の割合	貸主	借主
仲介先物	手数料配分の割合	元付	客付