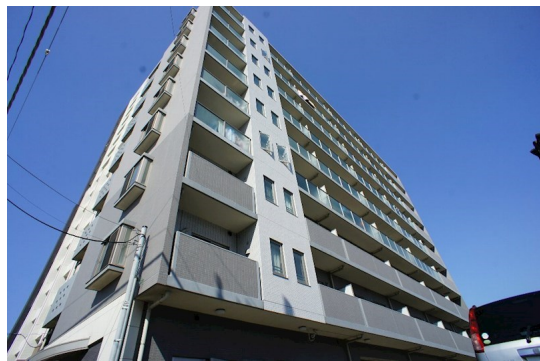


FOR RENT

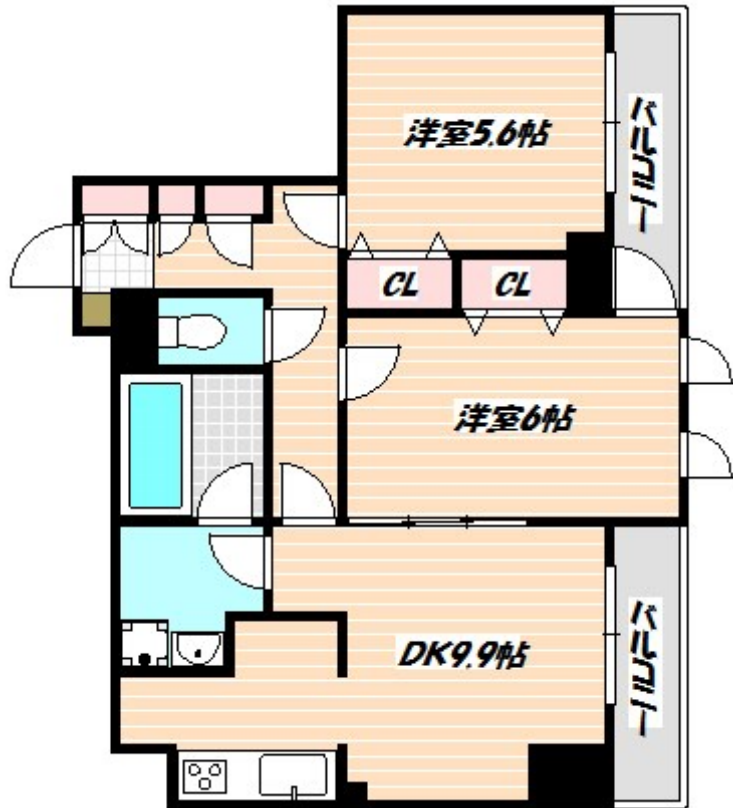
賃料	管理費等
119,000円	7,000円

2F以上,3面採光,オートロック,モニタ付オートロック,角住戸,玄関ホール,振り分け,眺望良好,通風良好,陽当たり良好,駅まで平坦,外壁タイル張り,平坦地,防犯カメラ,メールボックス

【外観】



【間取り図】



間取り	2DK		
敷金	0.5ヶ月	礼金	1.5ヶ月
敷引/償却金	-	保証金	-
物件種別	マンション		
建物名・部屋番号			
物件所在地	千葉県船橋市市場2丁目		
交通	総武線快速 船橋駅 徒歩14分 中央・総武線各停 東船橋駅 徒歩17分		
間取詳細	洋室(6.1畳) 洋室(5.6畳) DK(9.9畳)		
構造・規模	鉄筋コンクリート 9階建 8階		
専有面積	52.64㎡	向き	東
築年月	2007年12月	契約期間	2年
損害保険	有	入居時期	即時
駐車場	有(敷地内) 11000~132000円/月 駐輪場 バイク置き場		
設備	3口以上コンロ,3点給湯,CATV,TVインターホン,インターホン,エアコン,ガスキッチン,ガスコン		
その他費用	[一時金] 鍵交換費用:17,600円 町会費:200円 [月次費用] 保険料:1,300円		
入居諸条件	ペット可 二人可 子供可		
保証会社	必須 初回保証料:1万円		
備考			

図面と現況が異なる場合は現況が優先となります。

間取りの「S」はサービスルーム(納戸)です。

情報更新日2024年10月17日

No.nf000037892



国土交通大臣(3)第7875号
(公社)全日本不動産協会会員,(公社)首都圏不動産公正取引協議会加盟
CLC不動産コミュニティ株式会社 西船橋支店(営業)
千葉県船橋市西船4丁目22-5マスタビル式号館4階
TEL:047-495-5601
E-mail:nishifuna@clcnet.jp
URL:https://clcnetwork.co.jp/shop_nishifuna.html



携帯サイトから物件詳細を閲覧できます!

取引態様	手数料負担の割合	貸主	0%	借主	100%
仲介元付(一般)	手数料配分の割合	元付	0%	客付	100%