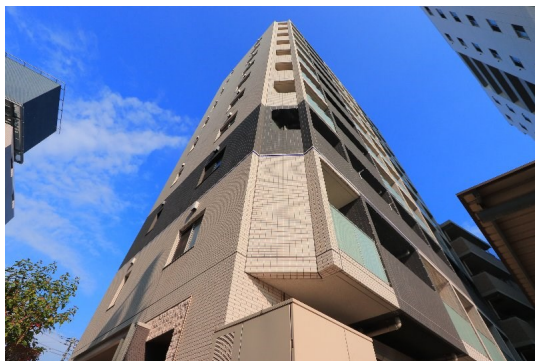


# FOR RENT

賃料	管理費等
83,000円	7,000円

2F以上,2面採光,オートロック,モニタ付オートロック,角住戸,高層階,眺望良好,通風良好,陽当たり良好,駅まで平坦,駅前,外壁タイル張り,閑静な住宅街,始発駅

【外観】



【間取り図】



間取り	1K		
敷金	1ヶ月	礼金	1ヶ月
敷引/償却金	-	保証金	-
物件種別	マンション		
建物名・部屋番号			
物件所在地	千葉県船橋市本郷町		
交通	中央・総武線各停 西船橋駅 徒歩4分 京成本線 京成西船駅 徒歩12分		
間取詳細	洋室(6畳) K(2畳)		
構造・規模	鉄筋コンクリート 10階建 9階		
専有面積	23.48㎡	向き	南西
築年月	2011年1月	契約期間	2年
損害保険	有	入居時期	2024年12月中旬予定
駐車場	無 駐輪場		
設備	2口コンロ,3点給湯,CATV,TVインターホン,インターホン,エアコン,ガス給湯,クローゼット,シ		
その他費用	[一時金] 鍵交換代:22,000円 [月次費用] バイク(原付のみ):3,300円		
入居諸条件	ペット不可		
保証会社	必須(オリコフォレントインシュア) 初回保証委託料:月額賃料等総額の50%。月額保証料:総賃料の		
備考			

図面と現況が異なる場合は現況が優先となります。

間取りの「S」はサービスルーム(納戸)です。

情報更新日2024年11月20日

No.nf0000037886



国土交通大臣(3)第7875号  
(公社)全日本不動産協会会員,(公社)首都圏不動産公正取引協議会加盟  
**CLC不動産コミュニティ株式会社 西船橋支店(営業)**  
千葉県船橋市西船4丁目22-5マスタビル式号館4階  
TEL:047-495-5601  
E-mail:nishifuna@clcnet.jp  
URL:https://clcnetwork.co.jp/shop\_nishifuna.html



携帯サイトから物件詳細を閲覧できます!

取引態様	手数料負担の割合	貸主	借主
仲介先物	手数料配分の割合	元付	客付