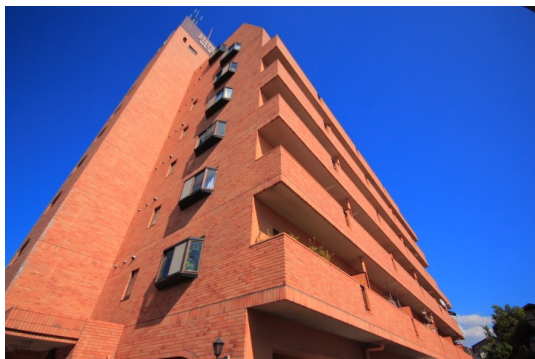


FOR RENT

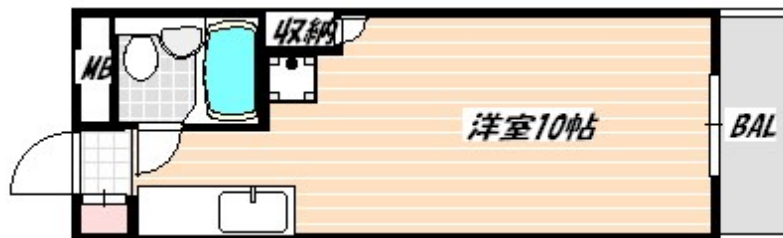
賃料	管理費等
52,000円	5,000円

2 F以上,高層階,眺望良好,通風良好,陽当たり良好,駅まで平坦,外壁タイル張り,メールボックス

【外観】



【間取り図】



間取り	1R		
敷金	1ヶ月	礼金	無
敷引/償却金	-	保証金	-
物件種別	マンション		
建物名・部屋番号			
物件所在地	千葉県船橋市前原西1丁目		
交通	中央・総武線各停 東船橋駅 徒歩9分 中央・総武線各停 津田沼駅 徒歩17分		
間取詳細	洋室(8畳)		
構造・規模	鉄筋コンクリート 8階建 7階		
専有面積	22.95㎡	向き	南
築年月	1989年12月	契約期間	2年
損害保険	有	入居時期	2024年12月中旬予定
駐車場	有(敷地内) 11000円/月 ~ 駐輪場		
設備	CATV, CATV使用料不要, TVインターホン, インターホン, エアコン, ガスキッチン, ガスコンロ設置		
その他費用			
入居諸条件	ペット可 二人不可		
保証会社	必須 契約時、月額賃料等総額の50% 年間保証委託料年毎10,000円		
備考			

図面と現況が異なる場合は現況が優先となります。

間取りの「S」はサービスルーム(納戸)です。

情報更新日2024年10月12日

No.nf0000037840

お問合せ先



国土交通大臣(3)第7875号

(公社)全日本不動産協会会員, (公社)首都圏不動産公正取引協議会加盟

CLC不動産コミュニティ株式会社 西船橋支店(営業)

千葉県船橋市西船4丁目22-5マスタビル式号館4階

TEL:047-495-5601

E-mail: nishifuna@clcnet.jp

URL: https://clcnetwork.co.jp/shop_nishifuna.html



携帯サイトから物件詳細を閲覧できます!

取引態様	手数料負担の割合	貸主	0%	借主	100%
仲介元付(一般)	手数料配分の割合	元付	0%	客付	100%