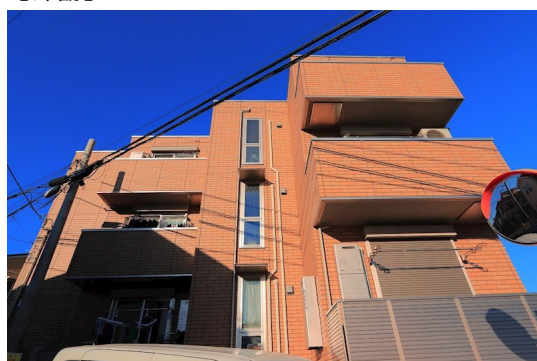


# FOR RENT

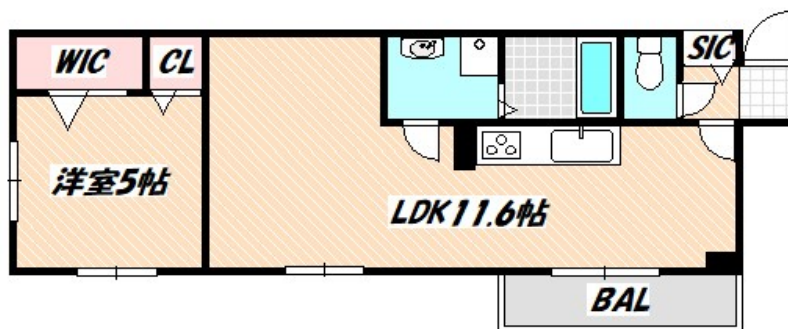
賃料	管理費等
75,000円	4,000円

2面採光,オートロック,ダブルロック,ディンプルキー,角住戸,眺望良好,通風良好,陽当たり良好,閑静な住宅街,防犯カメラ,メールボックス

## 【外観】



## 【間取り図】



間取り	1LDK		
敷金	1ヶ月	礼金	1ヶ月
敷引/償却金	-	保証金	-
物件種別	マンション		
建物名・部屋番号			
物件所在地	千葉県船橋市行田町		
交通	東武野田線 塚田駅 徒歩7分		
間取詳細	LDK(11.6畳) 洋室(5畳)		
構造・規模	鉄骨 3階建 1階		
専有面積	39.42㎡	向き	南西
築年月	2022年3月	契約期間	2年
損害保険	有	入居時期	2024年11月中旬予定
駐車場	無 駐輪場		
設備	24時間換気システム, 3口以上コンロ, 3点給湯, TVインターホン, インターホン, ウォークインクローゼ		
その他費用	[一時金] 安心入居サポート: 16,500円 消毒施工費用: 16,500円 鍵交換費用: 22,000円		
入居諸条件	ペット不可 二人可		
保証会社	必須 初回保証料: 賃料等総額の50% 以後1年毎に10,000円がかかります。		
備考			

図面と現況が異なる場合は現況が優先となります。

間取りの「S」はサービスルーム(納戸)です。

情報更新日2024年11月14日

No.nf0000037759

お問合せ先



国土交通大臣(3)第7875号

(公社)全日本不動産協会会員, (公社)首都圏不動産公正取引協議会加盟

**CLC不動産コミュニティ株式会社 西船橋支店(営業)**

千葉県船橋市西船4丁目22-5マスタビル式号館4階

TEL:047-495-5601

E-mail: nishifuna@clcnet.jp

URL: [https://clcnetwork.co.jp/shop\\_nishifuna.html](https://clcnetwork.co.jp/shop_nishifuna.html)



携帯サイトから物件詳細を閲覧できます!

取引態様	手数料負担の割合	貸主	借主
仲介元付(一般)	手数料配分の割合	元付	客付