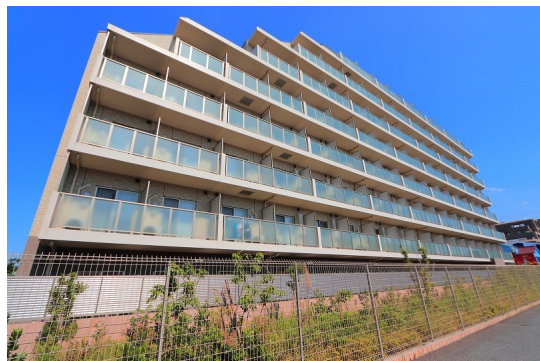


# FOR RENT

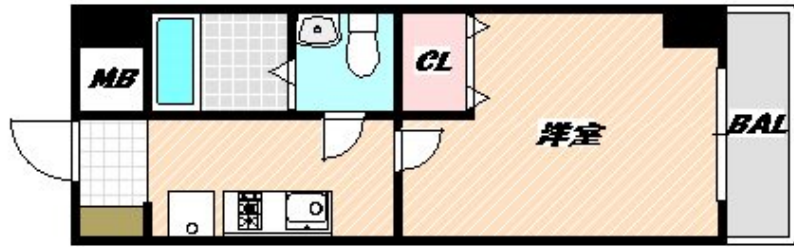
|         |         |
|---------|---------|
| 賃料      | 管理費等    |
| 90,500円 | 12,000円 |

2F以上,オートロック,モニタ付オートロック,眺望良好,通風良好,陽当たり良好,駅まで平坦,外壁タイル張り,閑静な住宅街,平坦地,メールボックス

### 【外観】



### 【間取り図】



|          |  |      |    |
|----------|--|------|----|
| 間取り      | 1K   |      |    |
| 敷金       | 1ヶ月  | 礼金   | 無  |
| 敷引/償却金   | -  | 保証金  | -  |
| 物件種別     | マンション  |      |    |
| 建物名・部屋番号 |  |      |    |
| 物件所在地    | 千葉県船橋市本郷町  |      |    |
| 交通       | 中央・総武線各停 西船橋駅 徒歩9分<br>京成本線 京成西船駅 徒歩12分                           |      |    |
| 間取詳細     | 洋室(6畳) K(2.5畳)   |      |    |
| 構造・規模    | 鉄筋コンクリート 8階建 3階  |      |    |
| 専有面積     | 21.98㎡   | 向き   | 南西 |
| 築年月      | 2018年3月20日   | 契約期間 | 2年 |
| 損害保険     | 有 16,000円 24ヶ月   | 入居時期 | 即時 |
| 駐車場      | 無 駐輪場  |      |    |
| 設備       | 2口コンロ, 3点給湯, B S, C A T V, C S, T Vインターホン, インターホン, エアコン, ガスキッチン, |      |    |
| その他費用    | [一時金] 鍵交換費用: 26,400円<br>[備考] 短期解約違約金1年未満賃料の1ヶ月分                  |      |    |
| 入居諸条件    | ペット不可 楽器等の使用不可 二人相談  |      |    |
| 保証会社     | 必須 月額賃料等総額の40% 年間保証委託料年毎10,000円                                  |      |    |
| 備考       |  |      |    |

図面と現況が異なる場合は現況が優先となります。

間取りの「S」はサービスルーム(納戸)です。

情報更新日2024年11月15日

No.nf0000037660



国土交通大臣(3)第7875号  
(公社)全日本不動産協会会員, (公社)首都圏不動産公正取引協議会加盟  
**CLC不動産コミュニティ株式会社 西船橋支店(営業)**  
千葉県船橋市西船4丁目22-5マスタビル式号館4階  
TEL:047-495-5601  
E-mail: nishifuna@clcnet.jp  
URL: https://clcnetwork.co.jp/shop\_nishifuna.html



携帯サイトから物件詳細を閲覧できます!

|      |          |    |    |
|------|----------|----|----|
| 取引態様 | 手数料負担の割合 | 貸主 | 借主 |
| 仲介先物 | 手数料配分の割合 | 元付 | 客付 |