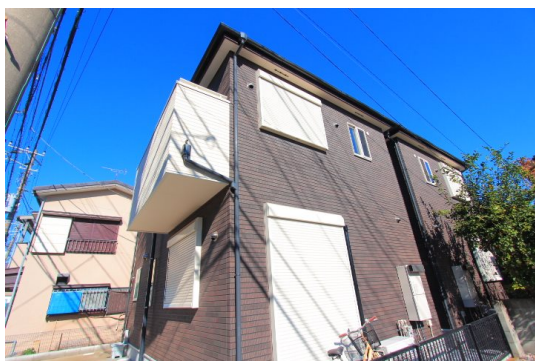


FOR RENT

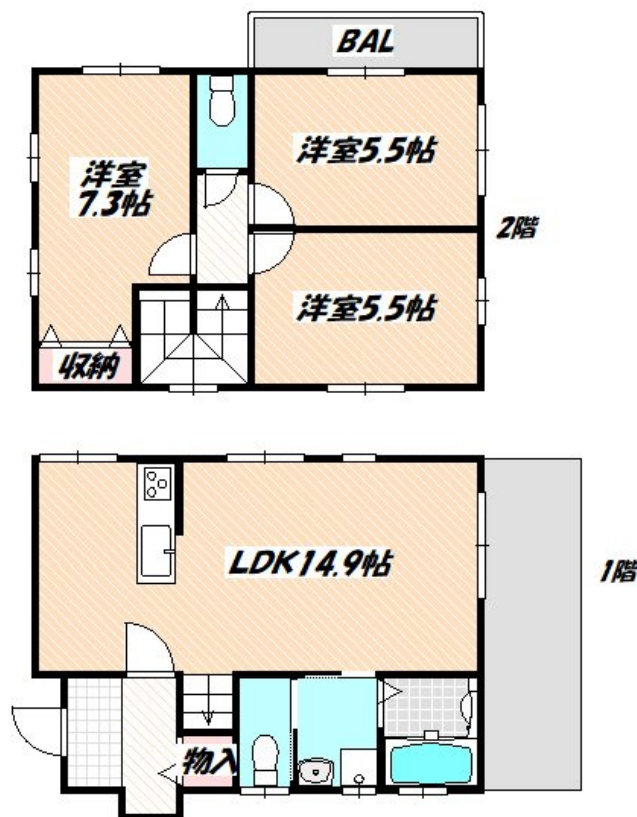
賃料	管理費等
135,000円	0円

2F以上, 2面採光, 3面採光, ダブルロック, 玄関ホール, 最上階, 上階無し, 振り分け, 眺望良好, 通風良好, 陽当たり良好, 閑静な住宅街, メールボックス, 周辺交通量少なめ

【外観】



【間取り図】



図面と現況が異なる場合は現況が優先となります。

間取りの「S」はサービスルーム(納戸)です。

間取り	3LDK		
敷金	1ヶ月	礼金	1ヶ月
敷引/償却金	-	保証金	-
物件種別	戸建		
建物名・部屋番号			
物件所在地	千葉県船橋市上山町3丁目		
交通	武蔵野線 船橋法典駅 徒歩20分 東武野田線 馬込沢駅 徒歩20分		
間取詳細	洋室(7.3畳) 洋室(5.5畳) 洋室(5.5畳) LDK(14.9畳)		
構造・規模	木造 2階建 1-2階		
専有面積	77㎡	向き	東
築年月	2023年6月	契約期間	2年
損害保険	有 25,200円	入居時期	即時
駐車場	無 駐輪場		
設備	24時間換気システム, 3点給湯, IHキッチンヒーター, TVインターホン, インターホン, エアコン, カ		
その他費用			
入居諸条件	ペット可		
保証会社	必須 初回保証料: 総賃料30%、月額800円 + 引き落とし手数料830		
備考			

情報更新日2024年11月22日

No.nf000037655

お問合せ先



国土交通大臣(3)第7875号

(公社)全日本不動産協会会員, (公社)首都圏不動産公正取引協議会加盟

CLC不動産コミュニティ株式会社 西船橋支店(営業)

千葉県船橋市西船4丁目22-5マスタビル式号館4階

TEL:047-495-5601

E-mail: nishifuna@clcnet.jp

URL: https://clcnetwork.co.jp/shop_nishifuna.html



携帯サイトから物件詳細を閲覧できます!

取引態様	手数料負担の割合	貸主	借主
仲介先物	手数料配分の割合	元付	客付