

FOR RENT

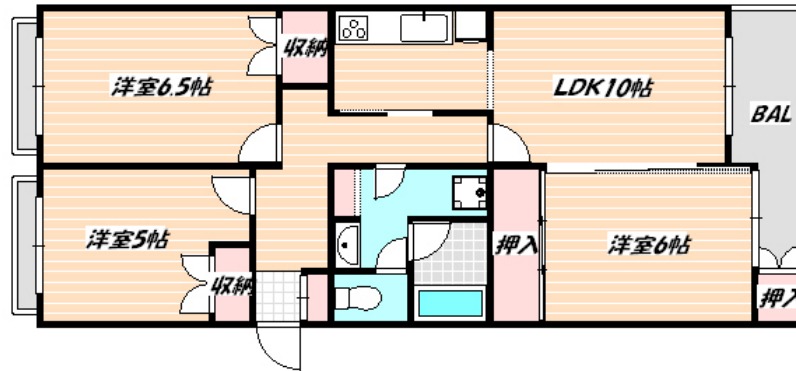
賃料	管理費等
130,000円	0円

2F以上, 2面採光, 玄関ホール, 振り分け, 眺望良好, 通風良好, 陽当たり良好, 両面バルコニー, 駅まで平坦, 外壁タイル張り, 閑静な住宅街, 始発駅, 平坦地, メールボックス

【外観】



【間取り図】



間取り	3LDK		
敷金	1ヶ月	礼金	1ヶ月
敷引/償却金	-	保証金	-
物件種別	マンション		
建物名・部屋番号			
物件所在地	千葉県船橋市印内1丁目		
交通	中央・総武線各停 西船橋駅 徒歩13分 京成本線 東中山駅 徒歩10分		
間取詳細	LDK(10畳) 洋室(6.5畳) 洋室(5畳) 洋室(6畳)		
構造・規模	鉄筋コンクリート 4階建 2階		
専有面積	63.99㎡	向き	南東
築年月	1988年3月	契約期間	2年
損害保険	有	入居時期	即時
駐車場	有(敷地内) 11000円/月 ~ 駐輪場 バイク置き場		
設備	3口以上コンロ, 3点給湯, CATV, TVインターホン, インターホン, ガスキッチン, ガスコンロ設置済,		
その他費用	[一時金] 消毒施工費用: 16,500円 安心入居サポート: 16,500円 鍵交換費用: 22,000円		
入居諸条件	ペット不可 二人可 ルームシェア可 子供可		
保証会社	必須 初回保証委託料: 月額賃料等総額の50%。年間保証委託料は1万円/年ごと		
備考			

図面と現況が異なる場合は現況が優先となります。

間取りの「S」はサービスルーム(納戸)です。

情報更新日2024年10月13日

No.nf0000037614

お問合せ先



国土交通大臣(3)第7875号

(公社)全日本不動産協会会員, (公社)首都圏不動産公正取引協議会加盟

CLC不動産コミュニティ株式会社 西船橋支店(営業)

千葉県船橋市西船4丁目22-5マスタビル式号館4階

TEL:047-495-5601

E-mail: nishifuna@clcnet.jp

URL: https://clcnetwork.co.jp/shop_nishifuna.html



携帯サイトから物件詳細を閲覧できます!

取引態様	手数料負担の割合	貸主	0%	借主	100%
仲介元付(一般)	手数料配分の割合	元付	0%	客付	100%

不動産コード: 2100062

物件管理コード: 1131240843310000109333

取引条件の有効期限は情報更新日より30日間となります。