

FOR RENT

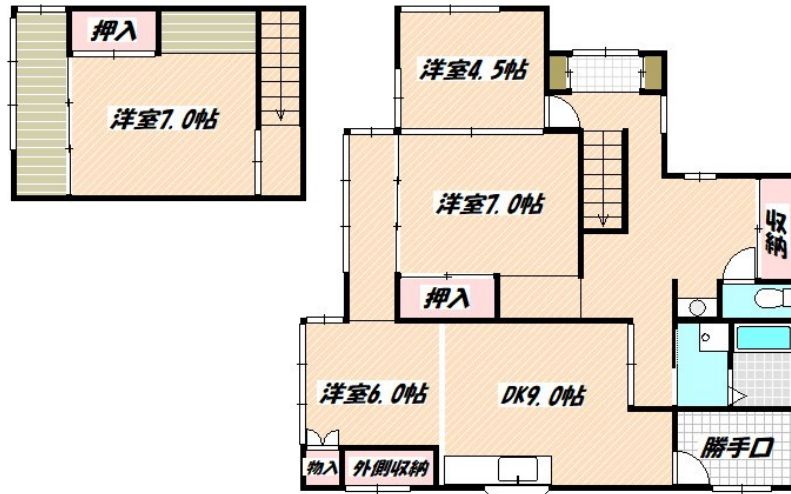
賃料	管理費等
85,000円	0円

眺望良好,通風良好,陽当たり良好,閑静な住宅街,緑豊かな住宅地,周辺交通量少なめ

【外観】



【間取り図】



間取り	4DK		
敷金	1ヶ月	礼金	1ヶ月
敷引/償却金	-	保証金	-
物件種別	戸建		
建物名・部屋番号			
物件所在地	千葉県習志野市実初本郷		
交通	京成本線 実初駅 徒歩11分 京成本線 京成大久保駅 徒歩25分		
間取詳細	DK(9畳) 洋室(6畳) 洋室(7畳) 洋室(4.5畳) 洋室(7畳)		
構造・規模	木造 2階建 1-2階		
専有面積	85.95㎡	向き	
築年月	1972年1月	契約期間	2年
損害保険	有 22,000円 24ヶ月	入居時期	即時
駐車場	有(敷地内) 3台駐車可 駐輪場 バイク置き場		
設備	3点給湯,インターホン,エアコン,ガスキッチン,ガスコンロ設置可,ガス給湯,シャワー,シューズボックス		
その他費用	[一時金] 鍵交換費用: 22,000円 安心サポート料: 16,500円 室内消毒費用: 16,500円		
入居諸条件	ペット相談 二人可 ルームシェア可		
保証会社	必須 保証委託料: 契約時、月額賃料等総額の40% 月額保証料800円		
備考			

図面と現況が異なる場合は現況が優先となります。

間取りの「S」はサービスルーム(納戸)です。

情報更新日2024年11月15日

No.nf0000037584

お問合せ先



国土交通大臣(3)第7875号

(公社)全日本不動産協会会員,(公社)首都圏不動産公正取引協議会加盟

CLC不動産コミュニティ株式会社 西船橋支店(営業)

千葉県船橋市西船4丁目22-5マスタビル式号館4階

TEL:047-495-5601

E-mail: nishifuna@clcnet.jp

URL: https://clcnetwork.co.jp/shop_nishifuna.html



携帯サイトから物件詳細を閲覧できます!

取引態様	手数料負担の割合	貸主	借主
仲介元付(一般)	手数料配分の割合	元付	客付