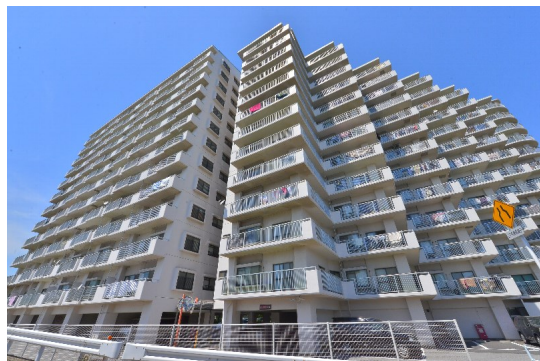


FOR RENT

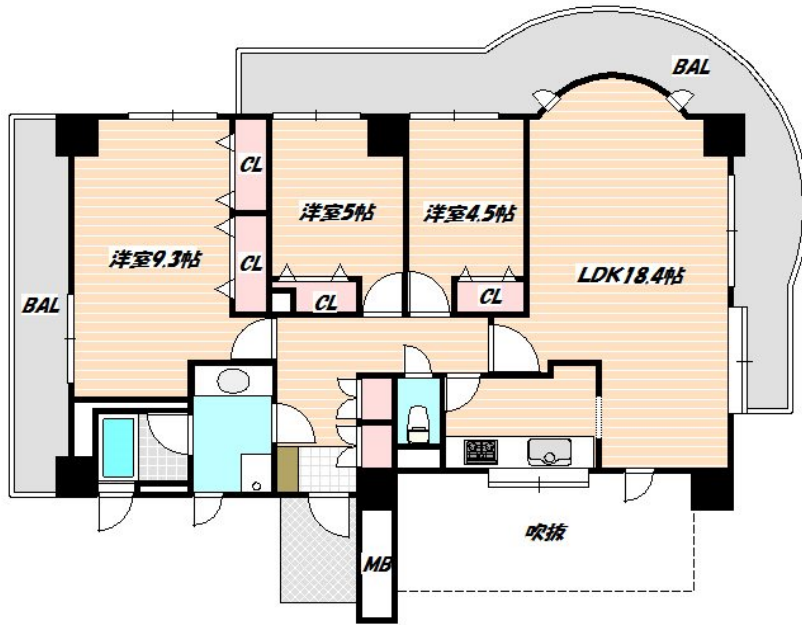
賃料	管理費等
129,000円	20,000円

2F以上, 2面バルコニー, 2面採光, オートロック, 玄関ホール, 高層階, 振り分け, 眺望良好, 通風良好, 陽当たり良好, 駅まで平坦, 外壁タイル張り, 防犯カメラ, 管理室, メールボックス

【外観】



【間取り図】



間取り	3LDK		
敷金	1ヶ月	礼金	1ヶ月
敷引/償却金	-	保証金	-
物件種別	マンション		
建物名・部屋番号			
物件所在地	千葉県船橋市宮本9丁目		
交通	京成本線 船橋競馬場駅 徒歩6分 京葉線 南船橋駅 徒歩15分		
間取詳細	LDK(13.8畳) 洋室(5.1畳) 和室(6畳) 洋室(4.1畳)		
構造・規模	鉄骨鉄筋コンクリート 13階建 10階		
専有面積	85.17㎡	向き	南
築年月	1992年3月	契約期間	2年
損害保険	有	入居時期	相談
駐車場	有(敷地内) 16500円/月 ~ 駐輪場 バイク置き場		
設備	3口以上コンロ, 3点給湯, C A T V, インターホン, エアコン, ガスコンロ設置済, ガス給湯, グリル, クロ		
その他費用	[一時金] 鍵交換: 19,250円 消毒施工: 12,100円		
入居諸条件	ペット不可 楽器等の使用可 二人可 子供可		
保証会社	必須 初回保証委託料: 月額賃料等総額の50%. 年間保証委託料は1万円/年ごと		
備考			

図面と現況が異なる場合は現況が優先となります。

間取りの「S」はサービスルーム(納戸)です。

情報更新日2024年9月16日

No.nf000037469



国土交通大臣(3)第7875号
(公社)全日本不動産協会会員, (公社)首都圏不動産公正取引協議会加盟
CLC不動産コミュニティ株式会社 西船橋支店(営業)
千葉県船橋市西船4丁目22-5マスタビル式号館4階
TEL:047-495-5601
E-mail: nishifuna@clcnet.jp
URL: https://clcnetwork.co.jp/shop_nishifuna.html



携帯サイトから物件詳細を閲覧できます!

取引態様	手数料負担の割合	貸主	0%	借主	100%
仲介先物	手数料配分の割合	元付	0%	客付	100%