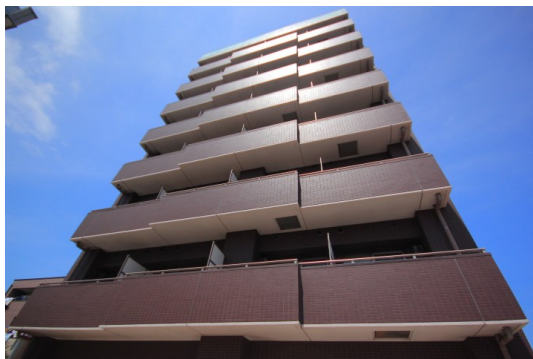


FOR RENT

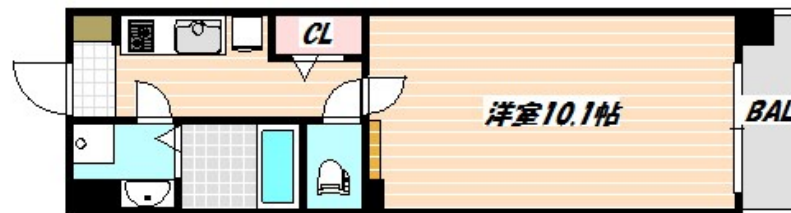
賃料	管理費等
92,000円	0円

2F以上,2面採光,オートロック,セキュリティ有り,角住戸,玄関リモコンキー,駅まで平坦,外壁タイル張り,平坦地,防犯カメラ,メールボックス,平置駐車場,舗装駐車場

【外観】



【間取り図】



間取り	1K		
敷金	1ヶ月	礼金	1ヶ月
敷引/償却金	- 1ヶ月	保証金	-
物件種別	マンション		
建物名・部屋番号			
物件所在地	千葉県船橋市本町2丁目		
交通	中央・総武線各停 船橋駅 徒歩6分 京成本線 京成船橋駅 徒歩5分		
間取詳細	洋室(10.1畳) K(2.5畳)		
構造・規模	鉄筋コンクリート 9階建 4階		
専有面積	30.04㎡	向き	南
築年月	2007年3月	契約期間	2年
損害保険	有 10,850円 24ヶ月	入居時期	即時
駐車場	無 駐輪場 バイク置き場		
設備	2口コンロ,3点給湯,B S,C A T V,C S,T Vインターホン,インターホン,エアコン,ガスキッチン,		
その他費用	[一時金] 駐輪場、登録手数料:1,100円 宅配ロッカー登録手数料:1,100円 退去時原状回復費用:49,500円 鍵交換費用:22,000円 [月次費用] バイク置き場:4,400円 [備考] 法人契約の場合、敷金礼金2ヶ月になります。		
入居諸条件	ペット不可		
保証会社	可 初回保証料 家賃等の50% 更新料10000円		
備考			

図面と現況が異なる場合は現況が優先となります。

間取りの「S」はサービスルーム(納戸)です。

情報更新日2024年9月9日

No.nf0000037434

お問合せ先



国土交通大臣(3)第7875号

(公社)全日本不動産協会会員,(公社)首都圏不動産公正取引協議会加盟

CLC不動産コミュニティ株式会社 西船橋支店(営業)

千葉県船橋市西船4丁目22-5マスタビル式号館4階

TEL:047-495-5601

E-mail:nishifuna@clcnet.jp

URL:https://clcnetwork.co.jp/shop_nishifuna.html



携帯サイトから物件詳細を閲覧できます!

取引態様	手数料負担の割合	貸主	借主
仲介元付(一般)	手数料配分の割合	元付	客付

不動産コード:2100062

物件管理コード:1131240843310000108694

取引条件の有効期限は情報更新日より30日間となります。