

# FOR RENT

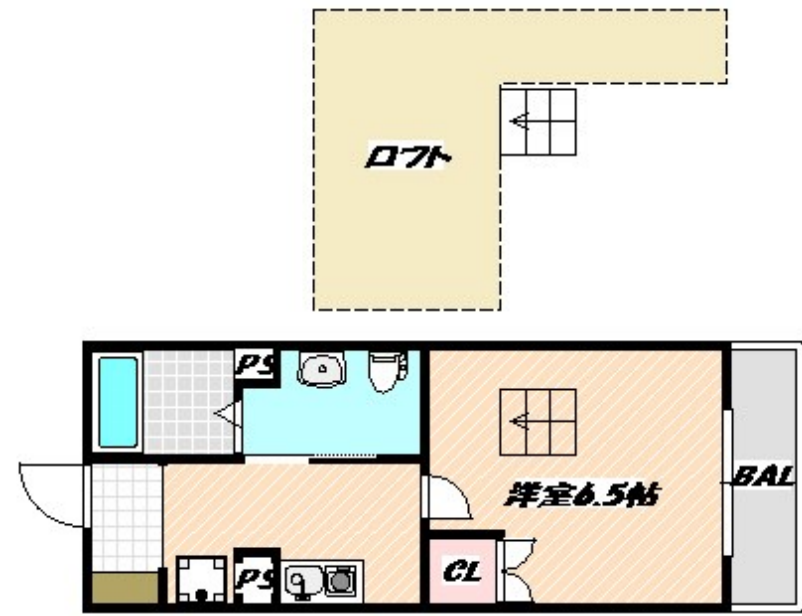
賃料	管理費等
68,000円	5,000円

2F以上,ロフト,最上階,上階無し,眺望良好,通風良好,陽当たり良好,閑静な住宅街,防犯カメラ,メールボックス

【外観】



【間取り図】



間取り	1K		
敷金	1ヶ月	礼金	無
敷引/償却金	-	保証金	-
物件種別	アパート		
建物名・部屋番号			
物件所在地	千葉県船橋市海神6丁目		
交通	中央・総武線各停 西船橋駅 徒歩18分 京成本線 海神駅 徒歩2分		
間取詳細	洋室(6.5畳) K(2.5畳) ロフト(5.8畳)		
構造・規模	木造 2階建 2階		
専有面積	19.48㎡	向き	東
築年月	2019年11月	契約期間	2年
損害保険	有	入居時期	相談
駐車場			
設備	3点給湯, IHキッチンヒーター, TVインターホン, インターホン, エアコン, ガスコンロ設置済, ガス給		
その他費用	[一時金] 鍵交換費用: 22,000円 [月次費用] 入居サポート: 1,000円 口座振替手数料: 440円		
入居諸条件	ペット不可 法人可		
保証会社	必須 保証委託料: 契約時、月額賃料等総額の50% 月額保証料: 1500円		
備考			

図面と現況が異なる場合は現況が優先となります。

間取りの「S」はサービスルーム(納戸)です。

情報更新日2024年9月9日

No.nf0000037428



国土交通大臣(3)第7875号  
(公社)全日本不動産協会会員, (公社)首都圏不動産公正取引協議会加盟  
**CLC不動産コミュニティ株式会社 西船橋支店(営業)**  
千葉県船橋市西船4丁目22-5マスタビル式号館4階  
TEL:047-495-5601  
E-mail: nishifuna@clcnet.jp  
URL: https://clcnetwork.co.jp/shop\_nishifuna.html



携帯サイトから物件詳細を閲覧できます!

取引態様	手数料負担の割合	貸主	借主
仲介先物	手数料配分の割合	元付	客付