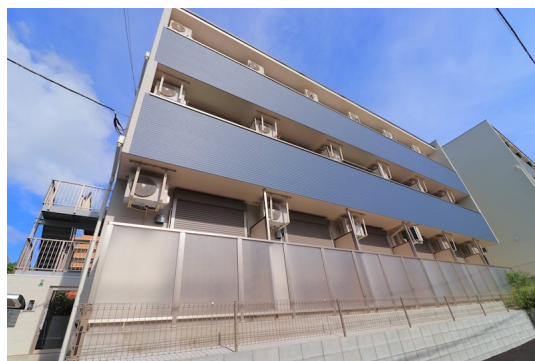


FOR RENT

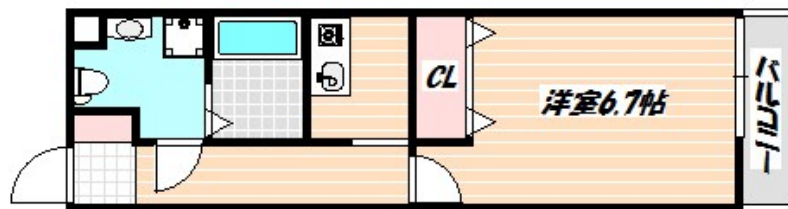
賃料	管理費等
67,000円	3,000円

2F以上,2面採光,オートロック,ディンプルキー,モニタ付オートロック,角住戸,通風良好,陽当たり良好,閑静な住宅街,高台に立地,防犯カメラ,メールボックス

【外観】



【間取り図】



間取り	1K		
敷金	無	礼金	無
敷引/償却金	-	保証金	-
物件種別	アパート		
建物名・部屋番号			
物件所在地	千葉県船橋市東中山2丁目		
交通	京成本線 東中山駅 徒歩4分 中央・総武線各停 下総中山駅 徒歩9分		
間取詳細	洋室(6.7畳) K(2畳)		
構造・規模	木造 3階建 2階		
専有面積	25.73㎡	向き	西
築年月	2018年6月	契約期間	2年
損害保険	有	入居時期	2024年10月下旬予定
駐車場	有(敷地内) 11000円/月 ~ 駐輪場		
設備	3点給湯, C A T Vインターネット, I Hクッキングヒーター, T Vインターホン, インターホン, エアコン,		
その他費用	[一時金] 鍵交換費用: 33,000円 室内清掃費用: 39,600円 エアコンクリーニング: 11,000円 [月次費用] 24H安心サポート料: 1,000円 [備考] 短期解約の場合、違約金賃料1か月分		
入居諸条件	ペット不可		
保証会社	必須 保証委託料: 契約時、月額賃料等総額の40% 年間保証委託料年毎10,000円		
備考			

図面と現況が異なる場合は現況が優先となります。

間取りの「S」はサービスルーム(納戸)です。

情報更新日2024年9月12日

No.nf0000037386

お問合せ先



国土交通大臣(3)第7875号

(公社)全日本不動産協会会員, (公社)首都圏不動産公正取引協議会加盟

CLC不動産コミュニティ株式会社 西船橋支店(営業)

千葉県船橋市西船4丁目22-5マスタビル式号館4階

TEL:047-495-5601

E-mail: nishifuna@clcnet.jp

URL: https://clcnetwork.co.jp/shop_nishifuna.html



携帯サイトから物件詳細を閲覧できます!

取引態様	手数料負担の割合	貸主	借主
仲介先物	手数料配分の割合	元付	客付

不動産コード: 2100062

物件管理コード: 1131240843310000108541

取引条件の有効期限は情報更新日より30日間となります。