

FOR RENT

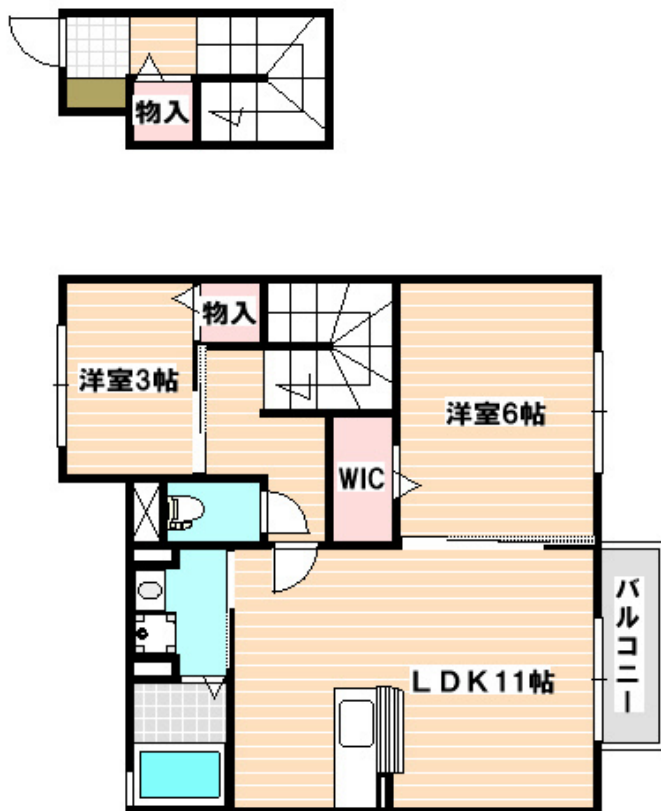
賃料	管理費等
100,000円	4,000円

2F以上,玄関ホール,最上階,上階無し,振り分け,陽当たり良好

【外観】



【間取り図】



図面と現況が異なる場合は現況が優先となります。

間取りの「S」はサービスルーム(納戸)です。

間取り	2LDK		
敷金	無	礼金	1.5ヶ月
敷引/償却金	-	保証金	-
物件種別	アパート		
建物名・部屋番号			
物件所在地	千葉県船橋市海神6丁目		
交通	総武線快速 船橋駅 徒歩17分 中央・総武線各停 西船橋駅 徒歩23分		
間取詳細	LDK(11畳) 洋室(6畳)		
構造・規模	軽量鉄骨 2階建 2階		
専有面積	55.57㎡	向き	南
築年月	2010年9月	契約期間	2年
損害保険	有	入居時期	2024年10月1日予定
駐車場	有(敷地内) 8800円/月 ~ 駐輪場		
設備	3点給湯, C A T V, T Vインターホン, インターホン, ウォークインクローゼット, エアコン, カウンターキ		
その他費用	[一時金] カードキー発行料: 9,900円 町会費: 2,400円 ルームクリーニング料金: 67,210円		
入居諸条件	ペット不可 二人可 法人可 子供可		
保証会社	必須 初回保証料: 35,000円 月額保証委託料: 賃料等総額の1% + 800円		
備考	当物件をご契約時にTポイントが貯まる		

情報更新日2024年9月8日

No.nf0000037368

お問合せ先



国土交通大臣(3)第7875号

(公社)全日本不動産協会会員, (公社)首都圏不動産公正取引協議会加盟

CLC不動産コミュニティ株式会社 西船橋支店(営業)

千葉県船橋市西船4丁目22-5マスタビル式号館4階

TEL:047-495-5601

E-mail: nishifuna@clcnet.jp

URL: https://clcnetwork.co.jp/shop_nishifuna.html



携帯サイトから物件詳細を閲覧できます!

取引態様	手数料負担の割合	貸主	借主
仲介元付(一般)	手数料配分の割合	元付	客付