

FOR RENT

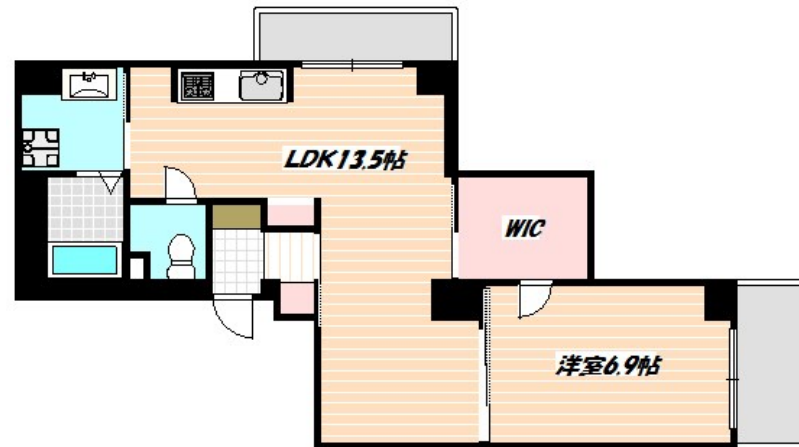
賃料	管理費等
142,000円	9,000円

2F以上,2面バルコニー,2面採光,オートロック,セキュリティ有り,角住戸,通風良好,陽当たり良好,閑静な住宅街,メールボックス,セキュリティ会社加入済

【外観】



【間取り図】



間取り	1LDK		
敷金	無	礼金	2ヶ月
敷引/償却金	-	保証金	-
物件種別	マンション		
建物名・部屋番号			
物件所在地	千葉県船橋市本町7丁目		
交通	総武線快速 船橋駅 徒歩5分 東葉高速線 東海神駅 徒歩5分		
間取詳細	LDK(13.5畳) 洋室(6.9畳)		
構造・規模	鉄骨 4階建 3階		
専有面積	47.71㎡	向き	南
築年月	2017年2月	契約期間	2年
損害保険	有	入居時期	即時
駐車場	無 駐輪場		
設備	2口コンロ,3点給湯,CATV,TVインターホン,インターホン,ウォークスルークローゼット,エアコン		
その他費用	[一時金] ルームクリーニング料金: 57,640円		
入居諸条件	ペット不可		
保証会社	必須 初回保証料: 35,000円 月額賃料等総額の1% + 800円/月		
備考			

図面と現況が異なる場合は現況が優先となります。

間取りの「S」はサービスルーム(納戸)です。

情報更新日2024年9月12日

No.nf0000037321



国土交通大臣(3)第7875号
(公社)全日本不動産協会会員,(公社)首都圏不動産公正取引協議会加盟
CLC不動産コミュニティ株式会社 西船橋支店(営業)
千葉県船橋市西船4丁目22-5マスタビル式号館4階
TEL:047-495-5601
E-mail: nishifuna@clcnet.jp
URL: https://clcnetwork.co.jp/shop_nishifuna.html



携帯サイトから物件詳細を閲覧できます!

取引態様	手数料負担の割合	貸主	借主
仲介先物	手数料配分の割合	元付	客付