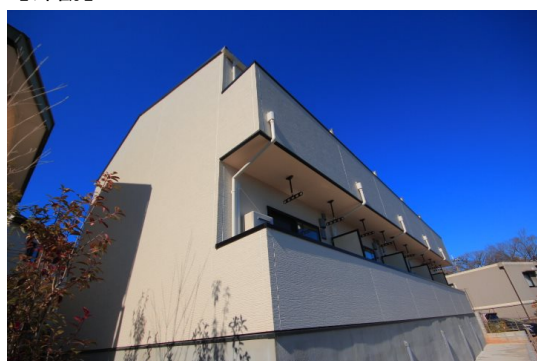


# FOR RENT

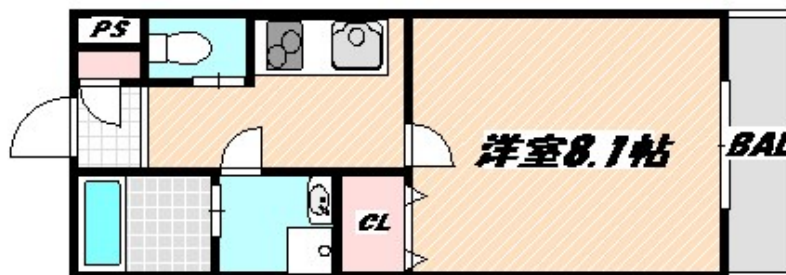
賃料	管理費等
67,000円	3,000円

オートロック,セキュリティ有り,ディンプルキー,角住戸,省エネルギー対策,通風良好,陽当たり良好,駅まで平坦,メールボックス

## 【外観】



## 【間取り図】



間取り	1K		
敷金	無	礼金	1ヶ月
敷引/償却金	-	保証金	-
物件種別	アパート		
建物名・部屋番号	グリーンヒルズ下総中山		
物件所在地	千葉県市川市中山3丁目		
交通	京成本線 京成中山駅 徒歩5分 中央・総武線各停 下総中山駅 徒歩10分		
間取詳細	洋室(8.1畳) K(2畳)		
構造・規模	木造 2階建 1階		
専有面積	25.04㎡	向き	東
築年月	2022年2月	契約期間	2年
損害保険	有 18,000円 24ヶ月	入居時期	2024年10月中旬予定
駐車場	無 駐輪場		
設備	IHクッキングヒーター,TVインターホン,インターホン,エアコン,ガス給湯,クローゼット,システムキ		
その他費用	[一時金] クリーニング費用:44,000円 24時間サポートシステム:27,500円 鍵交換費用:27,500円 [備考] 1年未満の短期解約時違約金賃料1か月分		
入居諸条件	ペット不可 楽器等の使用不可		
保証会社	必須 初回保証料:月額賃料等総額の50%~ 月額800円/月 10000円/年		
備考			

図面と現況が異なる場合は現況が優先となります。

間取りの「S」はサービスルーム(納戸)です。

情報更新日2024年9月9日

No.nf0000037253

お問合せ先



国土交通大臣(3)第7875号

(公社)全日本不動産協会会員,(公社)首都圏不動産公正取引協議会加盟

**CLC不動産コミュニティ株式会社 西船橋支店(営業)**

千葉県船橋市西船4丁目22-5マスタビル式号館4階

TEL:047-495-5601

E-mail:nishifuna@clcnet.jp

URL:https://clcnetwork.co.jp/shop\_nishifuna.html



携帯サイトから物件詳細を閲覧できます!

取引態様	手数料負担の割合	貸主	借主
仲介先物	手数料配分の割合	元付	客付