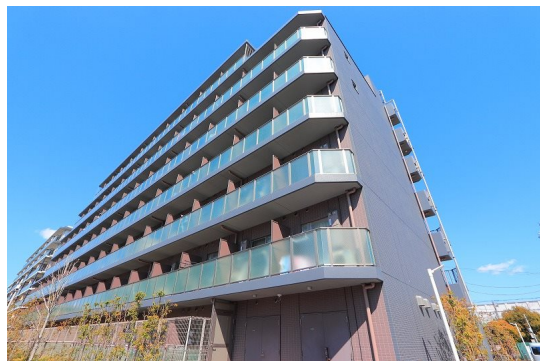


FOR RENT

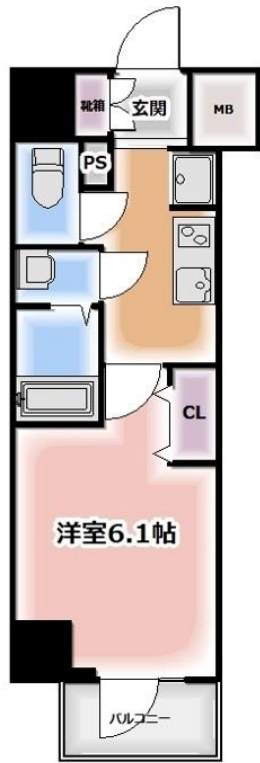
賃料	管理費等
82,000円	10,000円

2F以上,オートロック,振り分け,眺望良好,通風良好,陽当たり良好,駅まで平坦,閑静な住宅街,防犯カメラ,メールボックス,平置駐車場

【外観】



【間取り図】



図面と現況が異なる場合は現況が優先となります。

間取りの「S」はサービスルーム(納戸)です。

間取り	1K		
敷金	1ヶ月	礼金	無
敷引/償却金	-	保証金	-
物件種別	マンション		
建物名・部屋番号			
物件所在地	千葉県市川市南行徳3丁目		
交通	東京メトロ東西線 南行徳駅 徒歩10分 東京メトロ東西線 浦安(千葉)駅 徒歩14分		
間取詳細	K(3畳) 洋室(6畳)		
構造・規模	鉄筋コンクリート 7階建 4階		
専有面積	22.26㎡	向き	南西
築年月	2022年1月	契約期間	2年
損害保険	有 20,000円 24ヶ月	入居時期	相談
駐車場	有(敷地内) 16500円/月 ~ 駐輪場		
設備	2口コンロ, 3点給湯, CATV, TVインターホン, インターホン, エアコン, ガスキッチン, ガスコンロ設		
その他費用	[一時金] 鍵交換費用: 27,500円 駐輪場: 1,100円		
入居諸条件	ペット不可		
保証会社	必須(オリコ) 初回保証料: 月額賃料等総額の50% 月額保証料: 月額賃料等総額の1%		
備考			

情報更新日2024年9月14日

No.nf0000037168



国土交通大臣(3)第7875号
(公社)全日本不動産協会会員, (公社)首都圏不動産公正取引協議会加盟
CLC不動産コミュニティ株式会社 西船橋支店(営業)
千葉県船橋市西船4丁目22-5マスタビル式号館4階
TEL:047-495-5601
E-mail: nishifuna@clcnet.jp
URL: https://clcnetwork.co.jp/shop_nishifuna.html



携帯サイトから物件詳細を閲覧できます!

取引態様	手数料負担の割合	貸主	借主
仲介先物	手数料配分の割合	元付	客付