

# FOR RENT

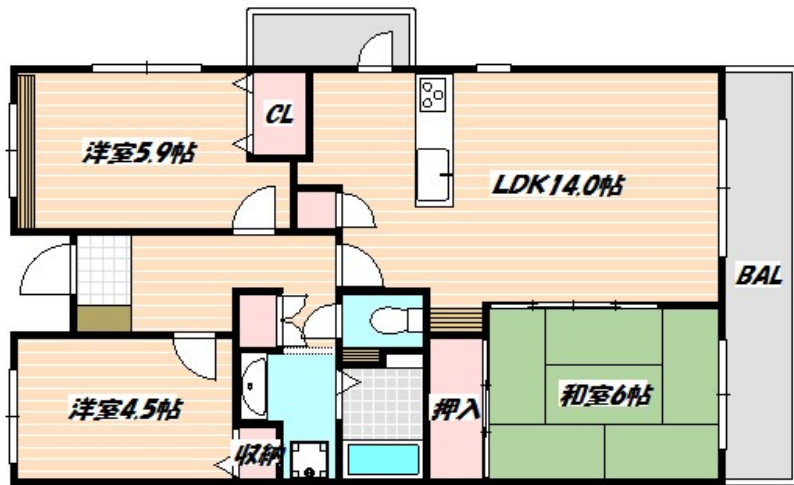
賃料	管理費等
144,000円	15,000円

2F以上, 2面採光, 3方角住戸, オートロック, 角住戸, 玄関ホール, 振り分け, 眺望良好, 通風良好, 陽当たり良好, 駅まで平坦, 閑静な住宅街, 始発駅, 平坦地, 防犯カメラ, メールボックス

【外観】



【間取り図】



間取り	3LDK		
敷金	1ヶ月	礼金	1ヶ月
敷引/償却金	-	保証金	-
物件種別	マンション		
建物名・部屋番号			
物件所在地	千葉県船橋市二子町		
交通	中央・総武線各停 西船橋駅 徒歩10分 中央・総武線各停 下総中山駅 徒歩10分		
間取詳細	和室(6畳) 洋室(6畳) 洋室(4.5畳) LDK(14畳)		
構造・規模	鉄筋コンクリート 6階建 5階		
専有面積	73.44㎡	向き	南
築年月	1991年2月	契約期間	2年
損害保険	有	入居時期	2025年5月下旬予定
駐車場	有(敷地内) 16500円/月 ~ 駐輪場		
設備	3口以上コンロ, 3点給湯, インターホン, エアコン, カウンターキッチン, ガスキッチン, ガスコンロ設置可		
その他費用			
入居諸条件	ペット可 二人可 子供可		
保証会社	必須 初回保証料: 月額賃料合計等の60% 月額保証料: 月額賃料合計の1%		
備考			

図面と現況が異なる場合は現況が優先となります。

間取りの「S」はサービスルーム(納戸)です。

情報更新日2025年4月4日

No.nf0000037141



国土交通大臣(3)第7875号  
(公社)全日本不動産協会会員, (公社)首都圏不動産公正取引協議会加盟  
**CLC不動産コミュニティ株式会社 西船橋支店(営業)**  
千葉県船橋市西船4丁目22-5マスタビル式号館4階  
TEL:047-495-5601  
E-mail: nishifuna@clcnet.jp  
URL: https://clcnetwork.co.jp/shop\_nishifuna.html



携帯サイトから物件詳細を閲覧できます!

取引態様	手数料負担の割合	貸主	0%	借主	100%
仲介先物	手数料配分の割合	元付	0%	客付	100%