

FOR RENT

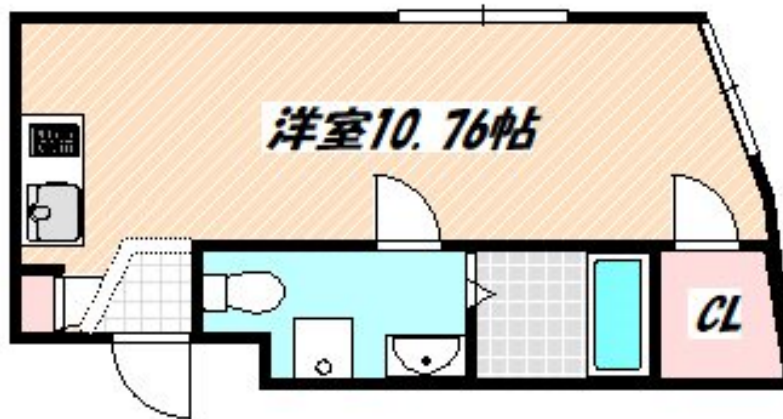
賃料	管理費等
74,000円	5,000円

2面採光,オートロック,角住戸,通風良好,閑静な住宅街,防犯カメラ,メールボックス,周辺交通量少なめ

【外観】



【間取り図】



間取り	1R		
敷金	1ヶ月	礼金	無
敷引 / 償却金	- 1ヶ月	保証金	-
物件種別	マンション		
建物名・部屋番号			
物件所在地	千葉県船橋市東中山2丁目		
交通	中央・総武線各停 下総中山駅 徒歩11分 中央・総武線各停 西船橋駅 徒歩20分		
間取詳細	洋室(10.76畳)		
構造・規模	鉄筋コンクリート 4階建 1階		
専有面積	25.37㎡	向き	東
築年月	2024年6月	契約期間	2年
損害保険	有	入居時期	2026年4月中旬予定
駐車場	無 駐輪場		
設備	3点給湯, C A T V, I H キッチンヒーター, T V インターホン, インターホン, エアコン, ガス給湯, クロ		
その他費用	[一時金] 消毒施工費用: 16,500円		
入居諸条件	ペット可		
保証会社	必須 初回保証委託料: 総賃料50%、1年毎1万円		
備考			

図面と現況が異なる場合は現況が優先となります。

間取りの「S」はサービスルーム(納戸)です。

情報更新日2026年2月5日

No.nf0000037124

お問合せ先



国土交通大臣(4)第7875号

(公社)全日本不動産協会会員, (公社)首都圏不動産公正取引協議会加盟

CLC不動産コミュニティ株式会社 西船橋店

千葉県船橋市西船4丁目22-5マスタンプビル式号館4階

TEL:047-495-5601

E-mail: nishifuna@clcnet.jp

URL: https://clcnetwork.co.jp/shop_nishifuna.html



携帯サイトから物件詳細を閲覧できます！

取引態様	手数料負担の割合	貸主	借主
仲介元付(一般)	手数料配分の割合	元付	客付