

FOR RENT

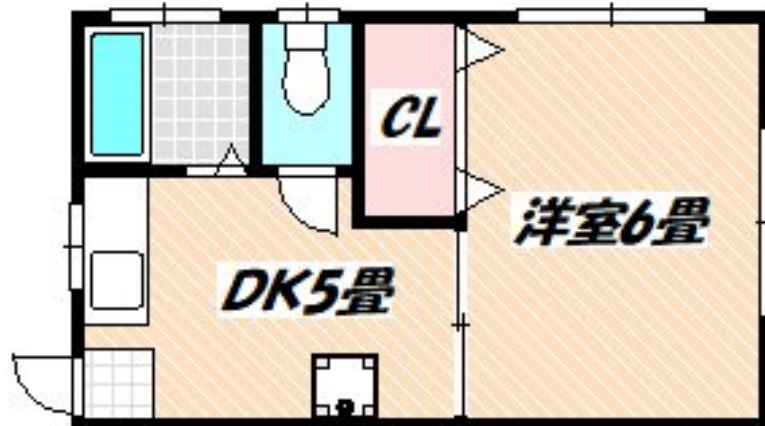
賃料	管理費等
46,000円	0円

2面採光,角住戸,通風良好,閑静な住宅街,メールボックス

【外観】



【間取り図】



間取り	1K		
敷金	1ヶ月	礼金	1ヶ月
敷引/償却金	-	保証金	-
物件種別	アパート		
建物名・部屋番号			
物件所在地	千葉県船橋市夏見2丁目		
交通	東武野田線 新船橋駅 徒歩16分 東葉高速線 東海神駅 徒歩14分		
間取詳細	DK(2.5畳) 洋室(6畳)		
構造・規模	木造 2階建 1階		
専有面積	19㎡	向き	南
築年月	1980年9月	契約期間	2年
損害保険	有	入居時期	即時
駐車場	無 駐輪場		
設備	インターホン,エアコン,ガスコンロ設置可,ガス給湯,キッチンに窓,クローゼット,シャワー,トイレ有,		
その他費用	[一時金] 安心入居サポート: 16,500円 消毒施工費用: 16,500円 鍵交換費用: 22,000円		
入居諸条件	ペット可 事務所可 法人可		
保証会社	必須 保証委託料: 契約時、月額賃料等総額の50% 1年毎10,000円		
備考			

図面と現況が異なる場合は現況が優先となります。

間取りの「S」はサービスルーム(納戸)です。

情報更新日2024年9月5日

No.nf0000037076

お問合せ先



国土交通大臣(3)第7875号

(公社)全日本不動産協会会員,(公社)首都圏不動産公正取引協議会加盟

CLC不動産コミュニティ株式会社 西船橋支店(営業)

千葉県船橋市西船4丁目22-5マスタビル式号館4階

TEL:047-495-5601

E-mail: nishifuna@clcnet.jp

URL: https://clcnetwork.co.jp/shop_nishifuna.html



携帯サイトから物件詳細を閲覧できます!

取引態様	手数料負担の割合	貸主	借主
仲介元付(一般)	手数料配分の割合	元付	客付