

FOR RENT

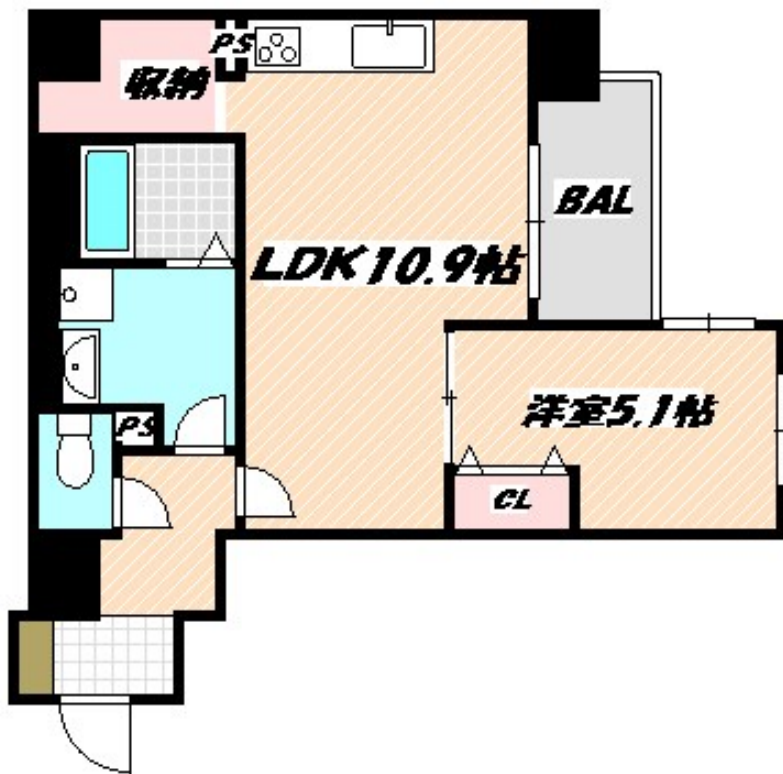
賃料	管理費等
140,000円	9,000円

2F以上,2面採光,オートロック,ディンプルキー,角住戸,最上階,上階無し,眺望良好,通風良好,駅まで平坦,駅前,閑静な住宅街,耐震構造,防犯カメラ,メールボックス

【外観】



【間取り図】



間取り	1LDK		
敷金	1ヶ月	礼金	1ヶ月
敷引/償却金	-	保証金	-
物件種別	マンション		
建物名・部屋番号			
物件所在地	千葉県船橋市本町2丁目		
交通	中央・総武線各停 船橋駅 徒歩5分 京成本線 京成船橋駅 徒歩3分		
間取詳細	洋室(5.1畳) LDK(10.9畳)		
構造・規模	鉄筋コンクリート 9階建 9階		
専有面積	44.3㎡	向き	南
築年月	2022年8月31日	契約期間	2年
損害保険	有 19,000円 24ヶ月	入居時期	即時
駐車場	無 駐輪場		
設備	3口以上コンロ,3点給湯,B S,C A T V,C S,T Vインターホン,インターホン,エアコン,ガスキッチン		
その他費用	[一時金] ダスキムシ駆除サービス:16,500円 除菌消臭:16,500円 鍵交換:33,000円 [月次費用] あんしんサポート24:1,100円		
入居諸条件	ペット不可		
保証会社	必須 初回保証料:月額賃料等総額の50% 月次保証料:月額賃料等総額の1.5%		
備考			

図面と現況が異なる場合は現況が優先となります。

間取りの「S」はサービスルーム(納戸)です。

情報更新日2024年10月12日

No.nf0000036979

お問合せ先



国土交通大臣(3)第7875号

(公社)全日本不動産協会会員,(公社)首都圏不動産公正取引協議会加盟

CLC不動産コミュニティ株式会社 西船橋支店(営業)

千葉県船橋市西船4丁目22-5マスタビル式号館4階

TEL:047-495-5601

E-mail:nishifuna@clcnet.jp

URL:https://clcnetwork.co.jp/shop_nishifuna.html



携帯サイトから物件詳細を閲覧できます!

取引態様	手数料負担の割合	貸主	借主
仲介先物	手数料配分の割合	元付	客付