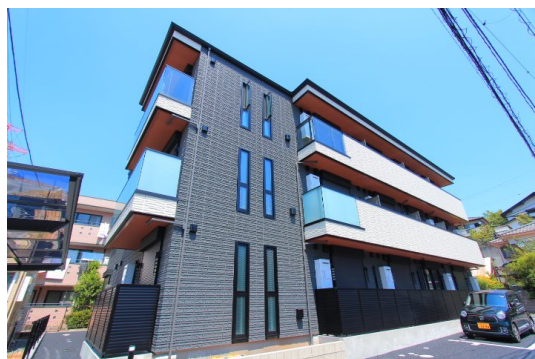


賃料	管理費等
97,000円	5,000円

2F以上,オートロック,カードキー,最上階,上階無し,通風良好,閑静な住宅街,メールボックス,平置駐車場

【外観】



【間取り図】



図面と現況が異なる場合は現況が優先となります。

間取りの「S」はサービスルーム(納戸)です。

間取り	1LDK		
敷金	無	礼金	1ヶ月
敷引/償却金	-	保証金	-
物件種別	アパート		
建物名・部屋番号			
物件所在地	千葉県船橋市海神3丁目		
交通	京成本線 海神駅 徒歩8分 東葉高速線 東海神駅 徒歩10分		
間取詳細	LDK(8畳) 洋室(4.5畳)		
構造・規模	軽量鉄骨 3階建 3階		
専有面積	33.9㎡	向き	南東
築年月	2024年8月	契約期間	2年
損害保険	有	入居時期	即時
駐車場	空無 駐輪場		
設備	2口コンロ, B S, T V インターホン, インターホン, エアコン, カウンターキッチン, ガスキッチン, ガスコ		
その他費用	[一時金] ルームクリーニング費: 48,400円 カードキー発行料: 9,900円 ICロック電池: 2,750円		
入居諸条件	ペット不可		
保証会社	必須 初回保証料: 35000円 月額保証料: 月額賃料等総額の1% + 800円		
備考			

情報更新日2024年9月14日

No.nf0000036852

お問合せ先



国土交通大臣(3)第7875号

(公社)全日本不動産協会会員, (公社)首都圏不動産公正取引協議会加盟

**CLC不動産コミュニティ株式会社 西船橋支店(営業)**

千葉県船橋市西船4丁目22-5マスタビル式号館4階

TEL:047-495-5601

E-mail: nishifuna@clcnet.jp

URL: https://clcnetwork.co.jp/shop\_nishifuna.html



携帯サイトから物件詳細を閲覧できます!

取引態様	手数料負担の割合	貸主	借主
仲介先物	手数料配分の割合	元付	客付