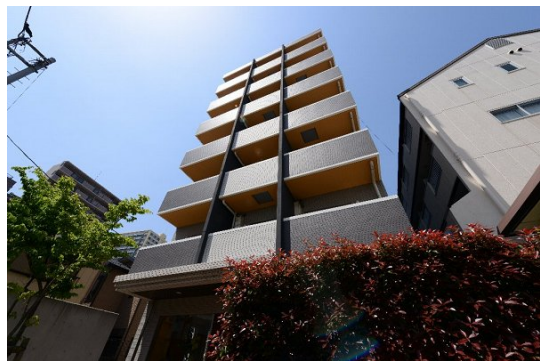


# FOR RENT

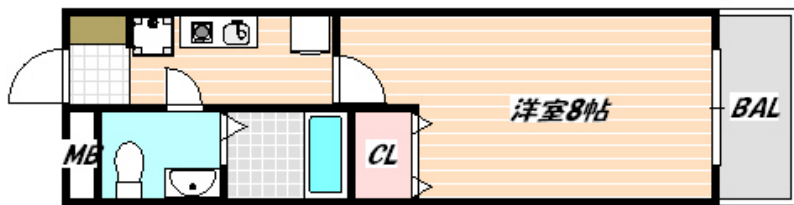
賃料	管理費等
85,000円	6,000円

2F以上,オートロック,モニタ付オートロック,高層階,最上階,上階無し,眺望良好,通風良好,陽当たり良好,駅まで平坦,外壁タイル張り,閑静な住宅街,始発駅

### 【外観】



### 【間取り図】



間取り	1K		
敷金	1ヶ月	礼金	1ヶ月
敷引/償却金	-	保証金	-
物件種別	マンション		
建物名・部屋番号			
物件所在地	千葉県船橋市本町2丁目		
交通	中央・総武線各停 船橋駅 徒歩6分 京成本線 京成船橋駅 徒歩5分		
間取詳細	洋室(8畳) K(2畳)		
構造・規模	鉄筋コンクリート 7階建 7階		
専有面積	23.65㎡	向き	南東
築年月	2007年3月	契約期間	2年
損害保険	有	入居時期	相談
駐車場	無 駐輪場		
設備	3点給湯, CATV, IHキッチンヒーター, TVインターホン, インターホン, エアコン, ガスコンロ設置		
その他費用			
入居諸条件	ペット不可		
保証会社	必須 初回保証委託料: 月額賃料等総額の50%。年間保証委託料は1万円/年ごと		
備考			

図面と現況が異なる場合は現況が優先となります。

間取りの「S」はサービスルーム(納戸)です。

情報更新日2026年6月8日

No.nf0000036802



国土交通大臣(4)第7875号  
(公社)全日本不動産協会会員, (公社)首都圏不動産公正取引協議会加盟  
**CLC不動産コミュニティ株式会社 西船橋店**  
千葉県船橋市西船4丁目22-5マスタビル式号館4階  
TEL:047-495-5601  
E-mail: nishifuna@clcnet.jp  
URL: https://clcnetwork.co.jp/shop\_nishifuna.html



携帯サイトから物件詳細を閲覧できます!

取引態様	手数料負担の割合	貸主	借主
仲介元付(一般)	手数料配分の割合	元付	客付