

FOR RENT

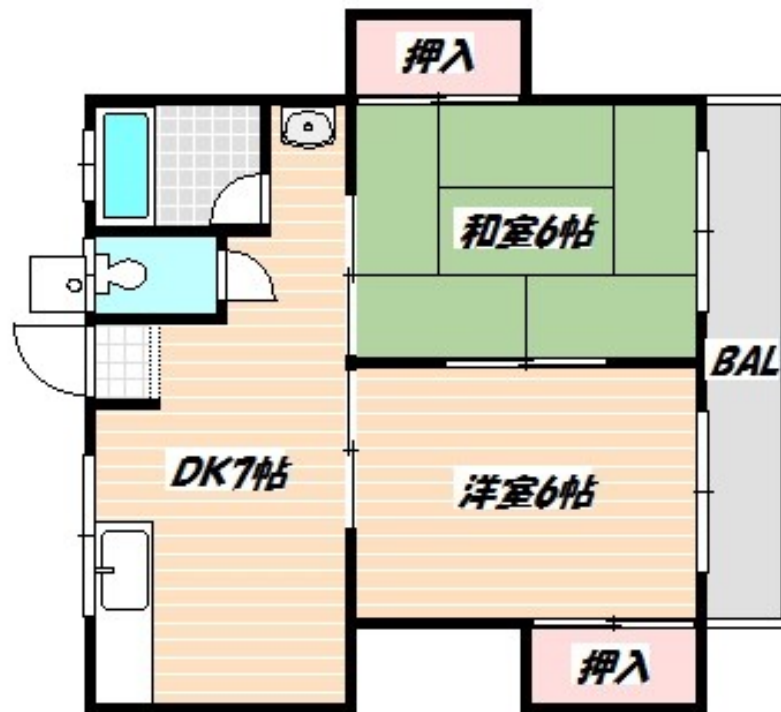
賃料	管理費等
53,000円	2,000円

2 F 以上, 2 面採光, 最上階, 上階無し, 眺望良好, 通風良好, 東南角住戸, 陽当たり良好, 駅まで平坦, 閑静な住宅街, 始発駅

【外観】



【間取り図】



間取り	2DK		
敷金	1ヶ月	礼金	無
敷引/償却金	- 1ヶ月	保証金	-
物件種別	アパート		
建物名・部屋番号			
物件所在地	千葉県市川市二俣2丁目		
交通	中央・総武線各停 西船橋駅 徒歩8分 京成本線 京成西船駅 徒歩13分		
間取詳細	DK(7畳) 洋室(6畳) 和室(6畳)		
構造・規模	木造 2階建 2階		
専有面積	39㎡	向き	南
築年月	1986年3月	契約期間	定期借家契約 2年
損害保険	有	入居時期	2026年6月下旬予定
駐車場	有(敷地内) 12100円/月 ~ 駐輪場		
設備	CATV, ガスキッチン, ガスコンロ設置可, ガス給湯, シャワー, トイレ有, ネット専用回線, バス・トイレ		
その他費用	[一時金] 入居前消毒施工費: 19,800円 安心入居サポート: 19,800円 鍵交換費用: 27,500円		
入居諸条件	ペット不可 二人可 ルームシェア相談 子供相談		
保証会社	必須 初回保証委託料: 月額賃料等総額の40%。月額保証料1%		
備考			

図面と現況が異なる場合は現況が優先となります。

間取りの「S」はサービスルーム(納戸)です。

情報更新日2026年5月20日

No.nf0000036567

お問合せ先



国土交通大臣(4)第7875号

(公社)全日本不動産協会会員, (公社)首都圏不動産公正取引協議会加盟

CLC不動産コミュニティ株式会社 西船橋店

千葉県船橋市西船4丁目22-5マスタビル式号館4階

TEL:047-495-5601

E-mail: nishifuna@clcnet.jp

URL: https://clcnetwork.co.jp/shop_nishifuna.html



携帯サイトから物件詳細を閲覧できます!

取引態様	手数料負担の割合	貸主	借主
仲介元付(専任)	手数料配分の割合	元付	客付