

FOR RENT

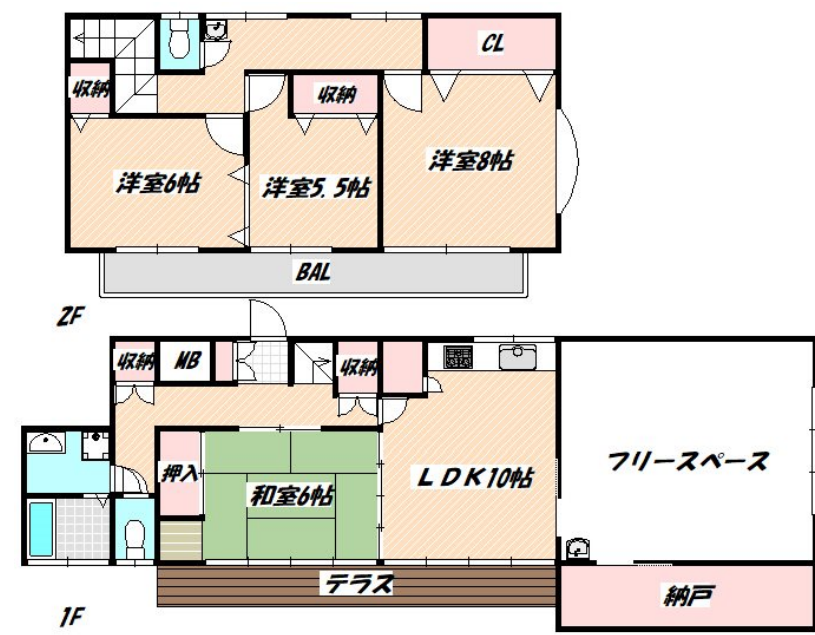
賃料	管理費等
250,000円	20,000円

2F以上, 2面採光, ダブルロック, フリースペース, 最上階, 上階無し, 振り分け, 眺望良好, 通風良好, 陽当たり良好, 閑静な住宅街, メールボックス

【外観】



【間取り図】



間取り	4LDK		
敷金	1ヶ月	礼金	無
敷引/償却金	- 1ヶ月	保証金	-
物件種別	アパート		
建物名・部屋番号			
物件所在地	千葉県松戸市大橋		
交通	北総線 北国分駅 徒歩14分 北総線 秋山駅 徒歩22分		
間取詳細	洋室(6畳) 洋室(5.5畳) 洋室(10畳) 和室(6畳) LDK(10畳)		
構造・規模	木造 2階建 1-2階		
専有面積	134㎡	向き	南東
築年月	1989年3月	契約期間	2年
損害保険	有	入居時期	即時
駐車場	有(敷地内) 6000円/月~		
設備	3口以上コンロ, インターホン, ガスキッチン, ガスコンロ設置済, ガス給湯, キッチンに窓, グリル, クロー		
その他費用	[一時金] 安心入居サポート: 16,500円 消毒施工費用: 16,500円 鍵交換費用: 22,000円		
入居諸条件	ペット不可 事務所可 法人可		
保証会社	必須 初回保証委託料: 総賃料50%、1年毎1万円		
備考			

図面と現況が異なる場合は現況が優先となります。

間取りの「S」はサービスルーム(納戸)です。

情報更新日2025年3月7日

No.nf0000036434



国土交通大臣(3)第7875号
(公社)全日本不動産協会会員, (公社)首都圏不動産公正取引協議会加盟
CLC不動産コミュニティ株式会社 西船橋支店(営業)
千葉県船橋市西船4丁目22-5マスタビル式号館4階
TEL:047-495-5601
E-mail: nishifuna@clcnet.jp
URL: https://clcnetwork.co.jp/shop_nishifuna.html



携帯サイトから物件詳細を閲覧できます!

取引態様	手数料負担の割合	貸主	借主
仲介元付(一般)	手数料配分の割合	元付	客付