

FOR RENT

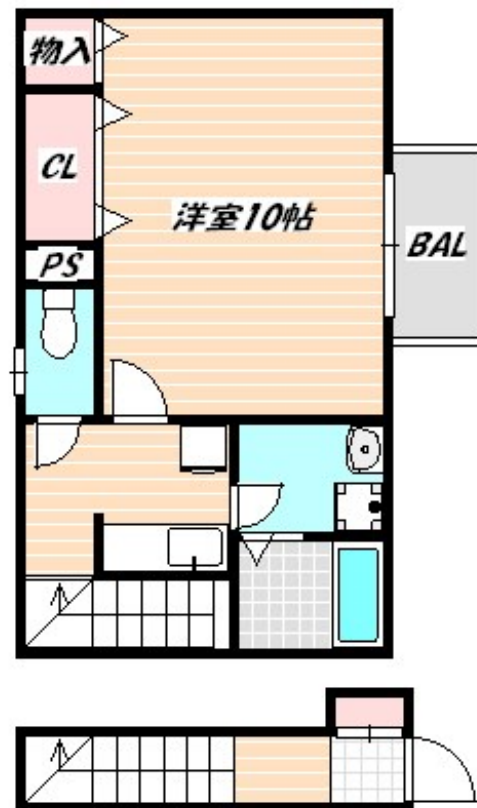
賃料	管理費等
68,000円	4,500円

2F以上,ディンプルキー,最上階,上階無し,通風良好,外壁タイル張り,閑静な住宅街,始発駅,メールボックス

【外観】



【間取り図】



図面と現況が異なる場合は現況が優先となります。

間取りの「S」はサービスルーム(納戸)です。

間取り	1K		
敷金	無	礼金	無
敷引/償却金	-	保証金	-
物件種別	アパート		
建物名・部屋番号			
物件所在地	千葉県船橋市印内3丁目		
交通	中央・総武線各停 西船橋駅 徒歩16分 京成本線 京成西船駅 徒歩12分		
間取詳細	洋室(10畳) K(2.5畳)		
構造・規模	軽量鉄骨 2階建 2階		
専有面積	38.18㎡	向き	西
築年月	2004年9月	契約期間	2年
損害保険	有	入居時期	即時
駐車場	無 駐輪場		
設備	2口コンロ, 3点給湯, CATV, TVインターホン, インターホン, ウォークインクローゼット, エアコン,		
その他費用	[一時金] ルームクリーニング料金: 48,400円		
入居諸条件	ペット不可		
保証会社	必須 初回保証料35000円、月額保証料賃料等総額の1% + 800円/月		
備考			

情報更新日2024年11月18日

No.nf0000036386

お問合せ先



国土交通大臣(3)第7875号

(公社)全日本不動産協会会員, (公社)首都圏不動産公正取引協議会加盟

CLC不動産コミュニティ株式会社 西船橋支店(営業)

千葉県船橋市西船4丁目22-5マスタビル式号館4階

TEL:047-495-5601

E-mail: nishifuna@clcnet.jp

URL: https://clcnetwork.co.jp/shop_nishifuna.html



携帯サイトから物件詳細を閲覧できます!

取引態様	手数料負担の割合	貸主	借主
仲介先物	手数料配分の割合	元付	客付

不動産コード: 2100062

物件管理コード: 1131240843310000103949

取引条件の有効期限は情報更新日より30日間となります。