

FOR RENT

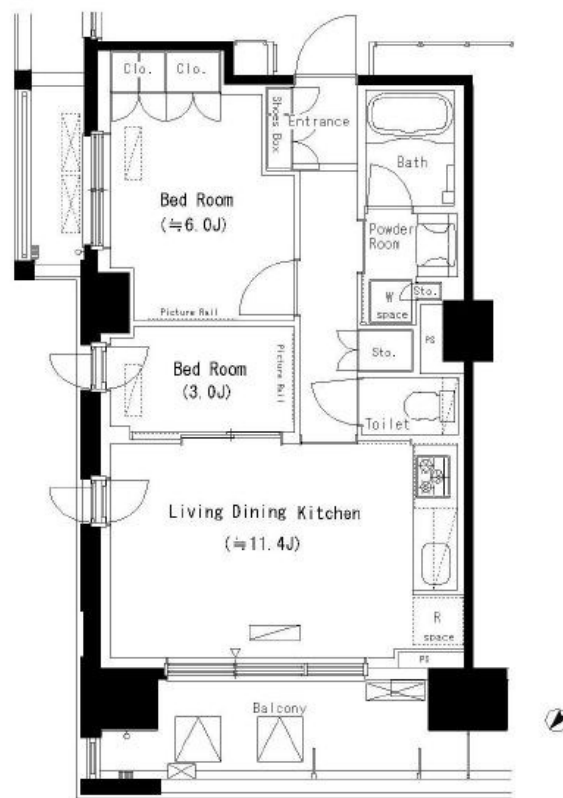
賃料	管理費等
215,000円	20,000円

2F以上,2面バルコニー,2面採光,オートロック,ダブルロック,ディンプルキー,モニタ付オートロック,角住戸,振り分け,眺望良好,通風良好,陽当たり良好,タワー型マンション,駅まで平坦,駅前,外壁タイ

【外観】



【間取り図】



図面と現況が異なる場合は現況が優先となります。

間取りの「S」はサービスルーム(納戸)です。

間取り	2LDK		
敷金	1ヶ月	礼金	1ヶ月
敷引/償却金	-	保証金	-
物件種別	マンション		
建物名・部屋番号			
物件所在地	千葉県船橋市本郷町		
交通	中央・総武線各停 西船橋駅 徒歩6分 京成本線 京成西船駅 徒歩9分		
間取詳細	洋室(6畳) 洋室(3畳) LDK(11.4畳)		
構造・規模	鉄筋コンクリート 10階建 4階		
専有面積	48.85㎡	向き	北西
築年月	2009年10月下旬	契約期間	2年
損害保険	有	入居時期	相談
駐車場	有(敷地内) 19440円/月 ~ 駐輪場		
設備	24時間換気システム, 3口以上コンロ, 3点給湯, B S, C A T V, C S, T V インターホン, インターホン		
その他費用			
入居諸条件	ペット可 事務所不可 楽器等の使用相談 二人可		
保証会社	必須 契約時、月額賃料等総額の50% 年間保証委託料年毎10,000円		
備考			

情報更新日2026年2月3日

No.nf0000036278

お問合せ先



国土交通大臣(4)第7875号

(公社)全日本不動産協会会員,(公社)首都圏不動産公正取引協議会加盟

CLC不動産コミュニティ株式会社 西船橋店

千葉県船橋市西船4丁目22-5マスタビル式号館4階

TEL:047-495-5601

E-mail: nishifuna@clcnet.jp

URL: https://clcnetwork.co.jp/shop_nishifuna.html



携帯サイトから物件詳細を閲覧できます！

取引態様	手数料負担の割合	貸主	借主
仲介先物	手数料配分の割合	元付	客付