

FOR RENT

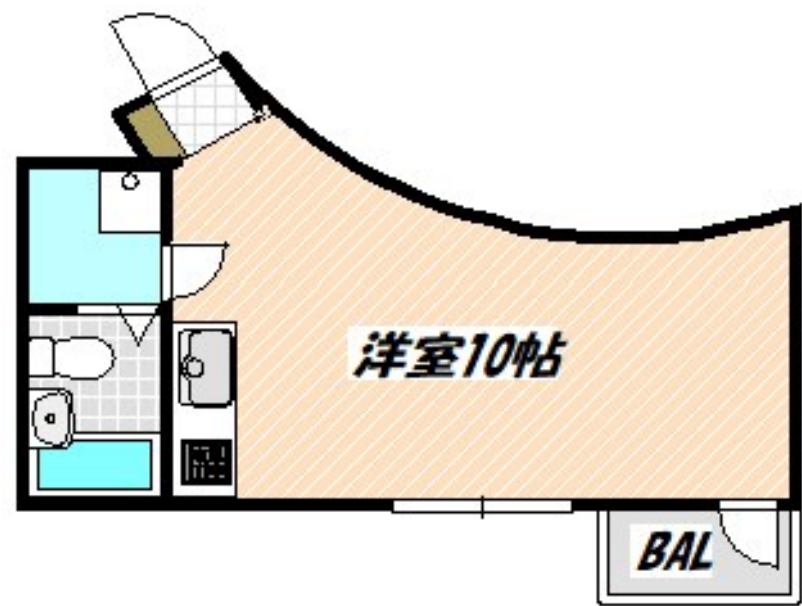
賃料	管理費等
56,000円	3,000円

2F以上,オートロック,通風良好,デザイナーズ,外壁タイル張り,メールボックス

【外観】



【間取り図】



間取り	1R		
敷金	無	礼金	無
敷引/償却金	-	保証金	-
物件種別	マンション		
建物名・部屋番号			
物件所在地	千葉県船橋市前原西1丁目		
交通	総武線快速 津田沼駅 徒歩12分 中央・総武線各停 東船橋駅 徒歩17分		
間取詳細	洋室(10畳)		
構造・規模	鉄筋コンクリート 4階建 2階		
専有面積	21.45㎡	向き	北
築年月	1989年11月	契約期間	2年
損害保険	有	入居時期	即時
駐車場	無		
設備	2口コンロ,TVインターホン,インターホン,エアコン,ガスキッチン,ガスコンロ設置済,ガス給湯,シス		
その他費用	[一時金] 退去クリーニング費用: 36,500円 消毒施工費: 16,500円		
入居諸条件	ペット相談 楽器等の使用相談		
保証会社	必須 保証委託料: 契約時、月額賃料等総額の50% 1年毎10,000円		
備考			

図面と現況が異なる場合は現況が優先となります。

間取りの「S」はサービスルーム(納戸)です。

情報更新日2024年9月13日

No.nf0000036066



国土交通大臣(3)第7875号
(公社)全日本不動産協会会員,(公社)首都圏不動産公正取引協議会加盟
CLC不動産コミュニティ株式会社 西船橋支店(営業)
千葉県船橋市西船4丁目22-5マスタビル式号館4階
TEL:047-495-5601
E-mail: nishifuna@clcnet.jp
URL: https://clcnetwork.co.jp/shop_nishifuna.html



携帯サイトから物件詳細を閲覧できます!

取引態様	手数料負担の割合	貸主	借主
仲介元付(一般)	手数料配分の割合	元付	客付