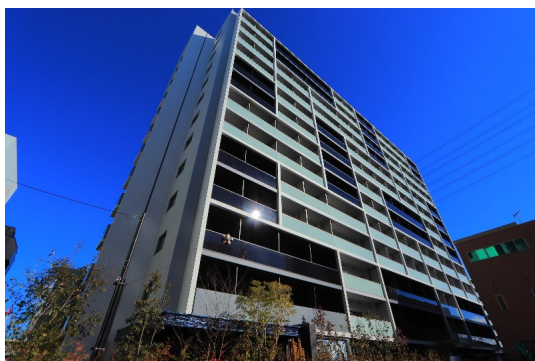


# FOR RENT

| 賃料      | 管理費等    |
|---------|---------|
| 97,000円 | 10,000円 |

2F以上,オートロック,ダブルロック,最上階,上階無し,眺望良好,通風良好,駅まで平坦,閑静な住宅街,始発駅,防犯カメラ,メールボックス

## 【外観】



## 【間取り図】



| 間取り      | 1K   |      |     |
|----------|--|------|-----|
| 敷金       | 1ヶ月  | 礼金   | 1ヶ月 |
| 敷引 / 償却金 | -  | 保証金  | -   |
| 物件種別     | マンション  |      |     |
| 建物名・部屋番号 |  |      |     |
| 物件所在地    | 千葉県船橋市印内町  |      |     |
| 交通       | 中央・総武線各停 西船橋駅 徒歩3分<br>東京メトロ東西線 西船橋駅 徒歩3分                       |      |     |
| 間取詳細     | 洋室(6.3畳) K(2.5畳)   |      |     |
| 構造・規模    | 鉄筋コンクリート 13階建 3階   |      |     |
| 専有面積     | 21.75㎡   | 向き   | 南西  |
| 築年月      | 2022年1月19日   | 契約期間 | 2年  |
| 損害保険     | 有 18,000円 24ヶ月   | 入居時期 | 相談  |
| 駐車場      | 無 駐輪場 バイク置き場   |      |     |
| 設備       | 2口コンロ, 3点給湯, C A T V, T Vインターホン, インターホン, エアコン, ガス給湯, クローゼット, シ |      |     |
| その他費用    | [一時金] 鍵発行手数料: 16,500円 駐輪場登録料: 3,300円                           |      |     |
| 入居諸条件    | ペット可 楽器等の使用不可  |      |     |
| 保証会社     | 必須 初回: 賃料等合計の30(保証人有) 50%(保証人なし) 更新: 1年毎に賃料等合計の25%             |      |     |
| 備考       |  |      |     |

図面と現況が異なる場合は現況が優先となります。

間取りの「S」はサービスルーム(納戸)です。

情報更新日2026年2月14日

No.nf0000035943

お問合せ先



国土交通大臣(4)第7875号

(公社)全日本不動産協会会員, (公社)首都圏不動産公正取引協議会加盟

**CLC不動産コミュニティ株式会社 西船橋店**

千葉県船橋市西船4丁目22-5マスタンプビル式号館4階

TEL:047-495-5601

E-mail: nishifuna@clcnet.jp

URL: https://clcnetwork.co.jp/shop\_nishifuna.html



携帯サイトから物件詳細を閲覧できます!

| 取引態様 | 手数料負担の割合 | 貸主 | 借主 |
|------|----------|----|----|
| 仲介先物 | 手数料配分の割合 | 元付 | 客付 |

不動産コード: 2100062

物件管理コード: 1131240843310000102552

取引条件の有効期限は情報更新日より30日間となります。