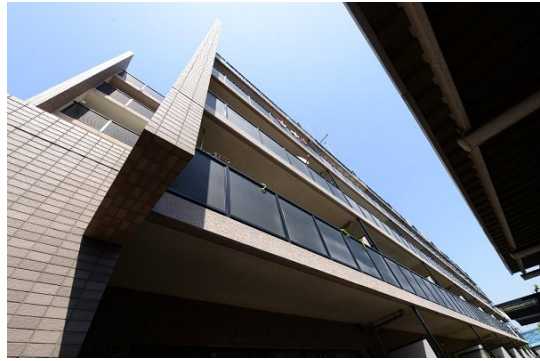


FOR RENT

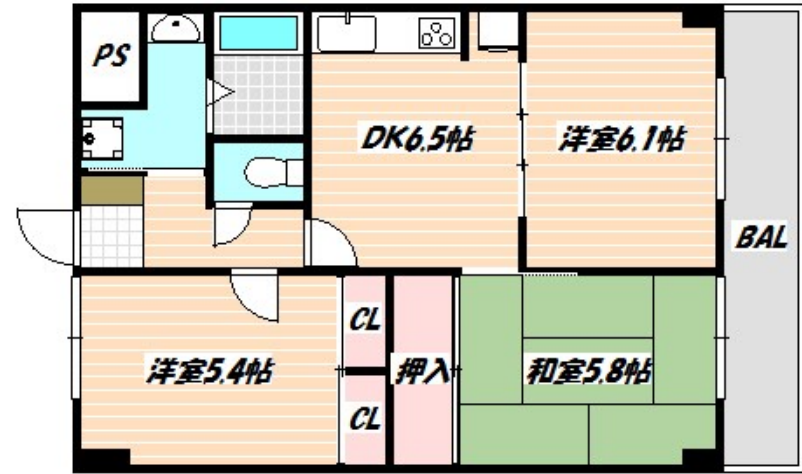
| | |
|----------|--------|
| 賃料 | 管理費等 |
| 110,000円 | 7,000円 |

2面採光,玄関ホール,振り分け,眺望良好,通風良好,電子ロック,陽当たり良好,外壁タイル張り,閑静な住宅街,メールボックス

【外観】



【間取り図】



| | | | |
|----------|--|------|----|
| 間取り | 3DK | | |
| 敷金 | 1ヶ月 | 礼金 | 無 |
| 敷引/償却金 | - | 保証金 | - |
| 物件種別 | マンション | | |
| 建物名・部屋番号 | | | |
| 物件所在地 | 千葉県船橋市本中山5丁目 | | |
| 交通 | 東京メトロ東西線 原木中山駅 徒歩10分 中央・総武線各停 下総中山駅 徒歩13分 | | |
| 間取詳細 | DK(6.5畳) 洋室(5.4畳) 洋室(6.1畳) 和室(5.8畳) | | |
| 構造・規模 | 鉄筋コンクリート 5階建 1階 | | |
| 専有面積 | 53.55㎡ | 向き | 南 |
| 築年月 | 1996年2月 | 契約期間 | 2年 |
| 損害保険 | 有 | 入居時期 | 相談 |
| 駐車場 | 要問い合わせ 駐輪場 | | |
| 設備 | 3口以上コンロ, 3点給湯, CATV, インターネット専用線配線済み, インターホン, エアコン, ガスキッチ | | |
| その他費用 | | | |
| 入居諸条件 | ペット不可 二人可 | | |
| 保証会社 | 必須 初回保証料: 賃料等総額の50%または60% | | |
| 備考 | | | |

図面と現況が異なる場合は現況が優先となります。

間取りの「S」はサービスルーム(納戸)です。

情報更新日2026年7月4日

No.nf0000035876



国土交通大臣(4)第7875号
(公社)全日本不動産協会会員, (公社)首都圏不動産公正取引協議会加盟
CLC不動産コミュニティ株式会社 西船橋店
千葉県船橋市西船4丁目22-5マスタビル式号館4階
TEL:047-495-5601
E-mail: nishifuna@clcnet.jp
URL: https://clcnetwork.co.jp/shop_nishifuna.html



携帯サイトから物件詳細を閲覧できます!

| | | | |
|------|----------|----|----|
| 取引態様 | 手数料負担の割合 | 貸主 | 借主 |
| 仲介先物 | 手数料配分の割合 | 元付 | 客付 |