

FOR RENT

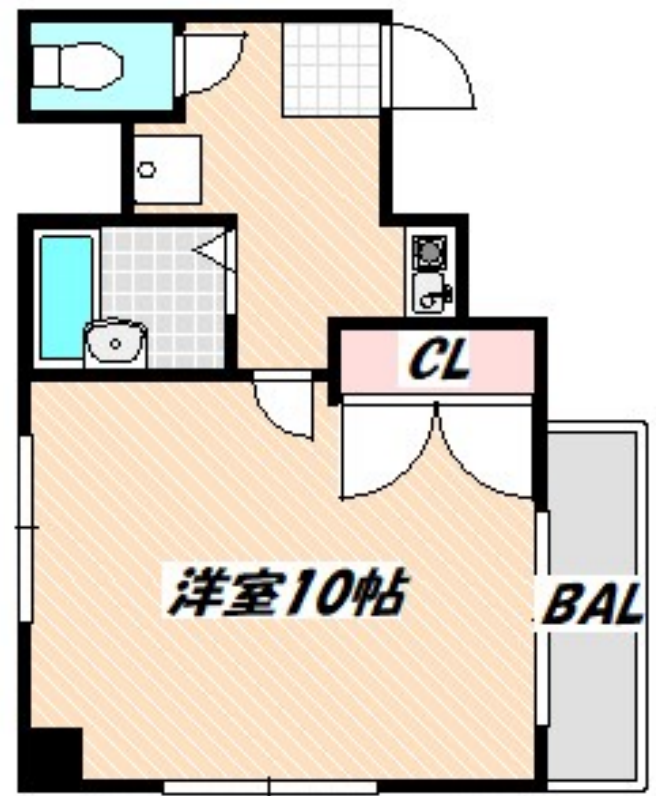
賃料	管理費等
57,000円	3,000円

1フロア2住戸, 2F以上, 3面採光, 角住戸, 最上階, 上階無し, 通風良好, 陽当たり良好, 閑静な住宅街, メールボックス, 周辺交通量少なめ

【外観】



【間取り図】



間取り	1K		
敷金	1ヶ月	礼金	-
敷引/償却金	-	保証金	-
物件種別	アパート		
建物名・部屋番号			
物件所在地	千葉県市川市若宮2丁目		
交通	京成本線 東中山駅 徒歩16分 京成本線 京成中山駅 徒歩16分		
間取詳細	洋室(10畳) K(3畳)		
構造・規模	軽量鉄骨 3階建 3階		
専有面積	28.26㎡	向き	北
築年月	1993年5月	契約期間	2年
損害保険	有	入居時期	即時
駐車場	無		
設備	CATV, TVインターホン, インターホン, エアコン, ガス給湯, クローゼット, シャワー, トイレ有, バス		
その他費用			
入居諸条件			
保証会社	必須 初回保証料: 賃料総額の100%		
備考			

図面と現況が異なる場合は現況が優先となります。

間取りの「S」はサービスルーム(納戸)です。

情報更新日2024年12月1日

No.nf0000035720



国土交通大臣(3)第7875号
(公社)全日本不動産協会会員, (公社)首都圏不動産公正取引協議会加盟
CLC不動産コミュニティ株式会社 西船橋支店(営業)
千葉県船橋市西船4丁目22-5マスタビル式号館4階
TEL:047-495-5601
E-mail: nishifuna@clcnet.jp
URL: https://clcnetwork.co.jp/shop_nishifuna.html



携帯サイトから物件詳細を閲覧できます!

取引態様	手数料負担の割合	貸主	借主
仲介先物	手数料配分の割合	元付	客付