

FOR RENT

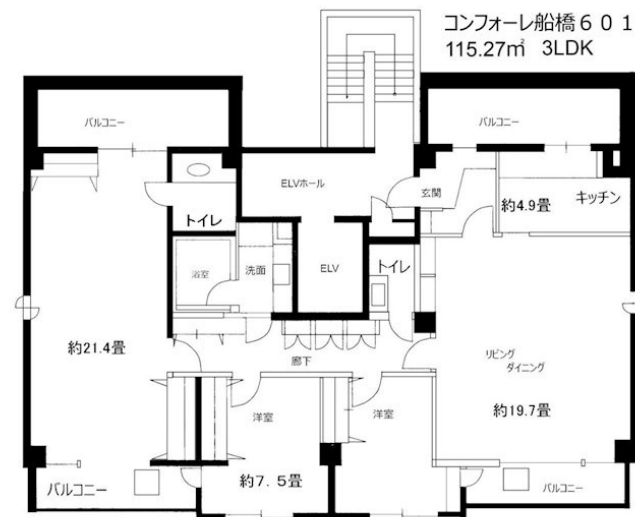
賃料	管理費等
300,000円	0円

2F以上, 2面バルコニー, 2面採光, 3面採光, オートロック, セキュリティ有り, モニタ付オートロック, 角住戸, 最上階, 上階無し, 眺望良好, 通風良好, 陽当たり良好, 防犯カメラ, メールボックス

【外観】



【間取り図】



間取り	3LDK		
敷金	1ヶ月	礼金	1ヶ月
敷引/償却金	-	保証金	-
物件種別	マンション		
建物名・部屋番号			
物件所在地	千葉県船橋市本町6丁目		
交通	総武線快速 船橋駅 徒歩3分 京成本線 京成船橋駅 徒歩11分		
間取詳細	洋室(7.5畳) 和室(7.5畳) LDK(24.6畳) 洋室(21.4畳)		
構造・規模	鉄骨鉄筋コンクリート 6階建 6階		
専有面積	115.27㎡	向き	南
築年月	1988年6月	契約期間	2年
損害保険	有	入居時期	即時
駐車場	有(敷地内) 16500円/月~		
設備	3口以上コンロ, 3点給湯, TVインターホン, インターホン, エアコン, オートバス, ガスキッチン, ガスコ		
その他費用	[備考] ペット飼育の場合、礼金0.5ヶ月積み増し		
入居諸条件	ペット可		
保証会社	必須 保証委託料: 契約時、月額賃料等総額の50% 1年毎10,000円		
備考			

図面と現況が異なる場合は現況が優先となります。

間取りの「S」はサービスルーム(納戸)です。

情報更新日2024年11月10日

No.nf0000035169

お問合せ先



国土交通大臣(3)第7875号

(公社)全日本不動産協会会員, (公社)首都圏不動産公正取引協議会加盟

CLC不動産コミュニティ株式会社 西船橋支店(営業)

千葉県船橋市西船4丁目22-5マスタビル式号館4階

TEL:047-495-5601

E-mail: nishifuna@clcnet.jp

URL: https://clcnetwork.co.jp/shop_nishifuna.html



携帯サイトから物件詳細を閲覧できます!

取引態様	手数料負担の割合	貸主	借主
仲介元付(一般)	手数料配分の割合	元付	客付